

LD / DG

Diamantové kotůče

LD/DG

Extra

Bezpečnost

	<h1>LD1</h1> <p>Kameň</p>	<p>Materiál:</p> <ul style="list-style-type: none"> • tvrdé materiály • stredne tvrdé materiály • mäkké materiály 	<p>Použitie:</p> <ul style="list-style-type: none"> • delenie podláh • otvory v stenách • prefabrikované bloky • parapetné dosky • schody 	<p>Výhody výroby:</p> <ul style="list-style-type: none"> • veľmi úzka rezacia medzera • malá prašnosť • veľmi čisté rezné hrany • veľmi úzka chladiaca štrbina • vysoká životnosť 	<ul style="list-style-type: none"> • vysoká stranová stabilita • možnosť rezania v blízkosti materiálu • mokré a suché rezanie
--	---------------------------	---	---	---	---

LD1

★★★★★ staré ozn.: DW TOP

//Mnohostranný



Koncentrácia diamantu: ●●●●●○

Životnosť: ●●●●●○

Rezný výkon: ●●●●●●

Extratenký diamantový kotúč s veľmi krátkym časom rezania! LD1 sa vyznačuje veľmi úzkym segmentom a vysokou koncentráciou diamantu. Vďaka malej šírke je extrémne výkonný. Výkonové spektrum je na základe nízkej prašnosti a veľmi čistej reznej plochy.



LD1

1)	2)			
115 x 5 x 1,2 x 22,23	¹⁾ 303101	4011890055342	1	
125 x 5 x 1,2 x 22,23	¹⁾ 303102	4011890055359	1	
180 x 5 x 1,4 x 22,23	²⁾ 303103	4011890055366	1	
230 x 5 x 1,4 x 22,23	²⁾ 303104	4011890055373	1	



LD3

Kameň

- Materiál:**
- tvrdé materiály
 - stredne tvrdé materiály
 - mäkké materiály

- Použitie:**
- rezanie podláh
 - otvory v stenách
 - prefabrikované bloky
 - okenné parapety
 - schody

- Výhody výroby:**
- prevýšené segmenty
 - veľmi vysoká životnosť
 - vysoká tepelná odolnosť
 - hrubé diamantové zrno
 - bez potreby ochladzovania

- krátke rezacie časy
- univerzálne použiteľné
- zvárané laserom
- na mokré i suché rezanie

LD3

★★★★★ staré ozn.: LDW TOP



Prevýšené segmenty s teplovzdorným nosičom robia tento kotúč najlepším vo svojej triede. Vďaka vysokej diamantovej koncentrácii sa dosahujú najkratšie rezacie časy pri veľmi dobrej životnosti. Záverom sú krátke aj časy ochladzovania.



- Koncentrácia diamantu: ●●●●●●●●
- Životnosť: ●●●●●●●●
- Rezný výkon: ●●●●●●●●

LD3

	+	+	+	+
115 x 10 x 2,2 x 22,23	393836	4011890052280	1	
125 x 10 x 2,2 x 22,23	393837	4011890052297	1	
150 x 10 x 2,4 x 22,23	393853	4011890052419	1	
180 x 10 x 2,4 x 22,23	393838	4011890052303	1	
230 x 10 x 2,4 x 22,23	393839	4011890052310	1	



LD4

Kameň

- Materiál:**
- tvrdé materiály
 - stredne tvrdé materiály
 - mäkké materiály

- Použitie:**
- rezanie podláh
 - otvory v stenách
 - prefabrikované bloky
 - okenné parapety
 - schody

- Výhody výroby:**
- oteruvzdorné pojivo
 - špeciálne listy nosičov s chladiacimi otvormi
 - vysoká tepelná odolnosť
 - nie je potrebné ochladzovanie

- veľmi krátky čas rezania
- univerzálne použitie
- zvárané laserom
- pre suché i mokré rezanie

LD4

★★★★★ staré ozn.: LDW 4



Agresívne rezanie. Veľmi vysoká životnosť. Univerzálne použiteľný. LD4 zlučuje 3 výhody v jednom kotúči. Vďaka chladiacim otvorom a chladiacim štrbinám prináša nadpriemerný výkon tiež pri trvalej prevádzke. Veľmi vysoký obsah diamantu a tiež 10 mm výška segmentov zaručuje prekvapivú životnosť.



- Koncentrácia diamantu: ●●●●●●●●
- Životnosť: ●●●●●●●○
- Rezný výkon: ●●●●●●●●

LD4

	+	+	+	+
115 x 10 x 2,2 x 22,23	303160	4011890057834	1	
125 x 10 x 2,2 x 22,23	303161	4011890057841	1	
150 x 10 x 2,4 x 22,23	303162	4011890057858	1	
180 x 10 x 2,4 x 22,23	303163	4011890057865	1	
230 x 10 x 2,4 x 22,23	303164	4011890057872	1	
300 x 10 x 2,8 x 20,0	303165	4011890057889	1	
350 x 10 x 2,8 x 20,0	303166	4011890057896	1	

iné vrtanie na dopyt



		Materiál: <ul style="list-style-type: none"> • tvrdé materiály • strednetvrde materiály • mäkké materiály 	Použitie: <ul style="list-style-type: none"> • rezanie podláh • otvory v stenách • prefabrikátové bloky • okenné parapety • schody 	Výhody výrobku: <ul style="list-style-type: none"> • vysoká koncentrácia diamantu a tým veľmi krátke rezy • hrubé diamantové zrno 	<ul style="list-style-type: none"> • skrátený čas ochladzovania • veľmi vysoká životnosť • zvárané laserom • pre suché a mokré rezanie
		Kameň			





LD10 ★★★★★ staré ozn.: LDW 10     

Krátke časy rezania pri vysokej životnosti!
Veľmi vysoká koncentrácia diamantu znásobuje výkon.



Koncentrácia diamantu: ●●●●●○
Životnosť: ●●●●●○
Rezný výkon: ●●●●●●

LD10

				
115 x 6 x 2,2 x 22,23	302261	4011890038079	1	
125 x 6 x 2,2 x 22,23	302263	4011890038093	1	
150 x 6 x 2,4 x 22,23	302266	4011890038123	1	
180 x 6 x 2,4 x 22,23	302264	4011890038109	1	
230 x 6 x 2,4 x 22,23	302265	4011890038116	1	

		Materiál: <ul style="list-style-type: none"> • tvrdé materiály • strednetvrde materiály • mäkké materiály 	Použitie: <ul style="list-style-type: none"> • rezanie podláh • otvory v stenách • prefabrikátové bloky • okenné parapety • schody 	Výhody výrobku: <ul style="list-style-type: none"> • vysoká koncentrácia diamantu • veľmi krátke rezy • skrátený čas ochladzovania • zvárané laserom • pre suché a mokré rezanie
		Kameň		





LD30 ★★★ staré ozn.: LDW 30      

Rýchlejší rez pri dobrej životnosti sú výsledkom vysokej koncentrácie diamantu.



Koncentrácia diamantu: ●●●●●○
Životnosť: ●●●●●○
Rezný výkon: ●●●●●○

LD30

				
115 x 7 x 2,2 x 22,23	302334	4011890038468	1	
125 x 7 x 2,2 x 22,23	302343	4011890038482	1	
150 x 7 x 2,4 x 22,23	302348	4011890038505	1	
180 x 7 x 2,4 x 22,23	302352	4011890038529	1	
230 x 7 x 2,4 x 22,23	302360	4011890038543	1	



LD40

Kameň

- Materiál:**
- tvrdé materiály
 - strednetvrdé materiály
 - mäkké materiály

- Použitie:**
- rezanie podláh
 - otvory v stenách
 - prefabrikátové bloky
 - okenné parapety
 - schody

- Výhody výrobku:**
- krátke časy rezania
 - dobrá životnosť
 - použitie na benzínových a stolových rezačkách
 - zvárané laserom
 - pre suché a mokré rezanie

LD40

★★ staré ozn.: LDW 40



- 300 mm

80 m/s

± 350 mm

100 m/s

LD40 krátky a dobrý. Krátke časy rezania. Dobrá životnosť.

Koncentrácia diamantu: ●●●○○○

Životnosť: ●●●○○○

Rezný výkon: ●●●○○○



LD40

	+	+	+	+
115 x 7 x 2,2 x 22,23	302448	4011890050316	1	
125 x 7 x 2,2 x 22,23	302450	4011890050323	1	
150 x 7 x 2,4 x 22,23	393538	4011890051832	1	
180 x 7 x 2,4 x 22,23	302452	4011890050330	1	
230 x 7 x 2,4 x 22,23	302454	4011890050347	1	
300 x 7 x 2,5 x 20,0	302456	4011890050354	1	
350 x 7 x 2,8 x 20,0	302514	4011890050361	1	

iné vŕtanie na dopyt



LD50

Kameň

- Materiál:**
- strednetvrdé materiály
 - mäkké materiály

- Použitie:**
- rezanie podláh
 - prefabrikátové bloky
 - okenné parapety
 - schody

- Výhody výrobku:**
- segmentovaný diamantový kotúč
 - krátke časy rezania
 - zvárané laserom
 - pre suché a mokré rezanie

LD50

★ staré ozn.: LDW 50



80 m/s

LD50 reže s krátkym časom rezania. Ako univerzálny rezný kotúč je alternatívou pre cenovo zaujímavých užívateľov.

Koncentrácia diamantu: ●●○○○○○

Životnosť: ●●○○○○○

Rezný výkon: ●●○○○○○



LD50

	+	+	+	+
115 x 7 x 2,0 x 22,23	303185	4011890059104	1	
125 x 7 x 2,2 x 22,23	303186	4011890059111	1	
150 x 7 x 2,4 x 22,23	303187	4011890059128	1	
180 x 7 x 2,4 x 22,23	303188	4011890059135	1	
230 x 7 x 2,4 x 22,23	303189	4011890059142	1	
300 x 7 x 2,5 x 20,0	303190	4011890059159	1	

iné vŕtanie na dopyt

		Materiál: <ul style="list-style-type: none"> • stredne tvrdé materiály • mäkké materiály 	Použitie: <ul style="list-style-type: none"> • rezanie schodníc • okenné parapety • dosky • kamenárske výrobky • prefabetónové výrobky 	Výhody výrobku: <ul style="list-style-type: none"> • galvanicky pokovený, husto ozubený nosič • prídavné bočné osadenie na voľné rezanie • pre suché a mokré rezanie
		<p>Kameň</p>		

DG25 ★★★ staré ozn.: DWM      

Výkonný rezný kotúč s galvanickým pokoveným segmentom. Vďaka bočnému osadeniu bude dôkladne odvádzaný rezací prach z medzery.

Koncentrácia diamantu: ●●●●○○

Životnosť: ●●●●○○

Rezný výkon: ●●●●●●



DG25

+	+	+	+
115 x 3,0 x 2,4 x 22,23	303171	4011890057988	1
125 x 3,0 x 2,4 x 22,23	303172	4011890057995	1
180 x 3,0 x 2,6 x 22,23	303173	4011890058008	1
230 x 3,0 x 3,0 x 22,23	303174	4011890058015	1

		Materiál: <ul style="list-style-type: none"> • stredne tvrdé materiály • mäkké materiály 	Použitie: <ul style="list-style-type: none"> • rezanie podláh • strešné obklady • fasádne obloženia • glazované diely 	Výhody výrobku: <ul style="list-style-type: none"> • čisté rezné hrany • ľahko režíci • agresívne rezanie • nízka prašnosť • pre suché a mokré rezanie
		<p>Kameň</p>		

DG35 ★★ staré ozn.: DWG 35      

Diamantový rezný kotúč s profilovaným, nesegmentovým ozubením. Reže s veľmi krátkym časom rezania pri dobrej životnosti.

Koncentrácia diamantu: ●●●●○○

Životnosť: ●●●●○○

rezný výkon: ●●●●●●



DG35

+	+	+	+
115 x 7 x 2,0 x 22,23	302236	4011890050378	1
125 x 7 x 2,0 x 22,23	302239	4011890050385	1
180 x 7 x 2,3 x 22,23	302242	4011890050392	1
230 x 7 x 2,5 x 22,23	302245	4011890050408	1



DG45

kameň

- Materiál:**
- mäkké materiály
 - stredne tvrdé materiály

- Použitie:**
- rezanie podláh
 - dlažby
 - obklady schodov
 - glazované diely

- Výhody výrobku:**
- uzavretý rezací obvod
 - veľmi jemné diamantové zrna
 - bronzové pojivo
 - čisté rezné hrany
 - pre suché a mokré rezanie

DG45

★★★ staré ozn.: DWGF



DG45 neseegmentovaný kotúč znižuje pri opracovaní obkladov a dlažieb odlamovanie reznej hrany.



Koncentrácia diamantu: ●●●●○○

Životnosť: ●●●●○○

Rezný výkon: ●●●●○○

DG45

+	+	+	+
115 x 7 x 2,0 x 22,23	302390	4011890038666	1
125 x 7 x 2,0 x 22,23	302393	4011890049754	1



DG50

Kameň

- Materiál:**
- mäkký materiál
 - stredne tvrdý materiál

- Použitie:**
- rezanie podláh
 - dlažba
 - obklady schodov
 - glazované diely

- Výhody výrobku:**
- neseegmentovaný
 - veľmi jemné diamantové zrna
 - bronzové pojivo
 - pre suché a mokré rezanie

DG50

★ staré ozn.: DWGF 50



DG50 je vhodný na rezanie podláh. S atraktívnym pomerom ceny a výkonu je spoľahlivým nástrojom pre špecialistov kladúcich dôraz na cenu.



Koncentrácia diamantu: ●●○○○○

Životnosť: ●●○○○○

Rezný výkon: ●●○○○○

DG50

+	+	+	+
115 x 5,0 x 1,6 x 22,23	303053	4011890054062	1
125 x 5,0 x 1,6 x 22,23	303054	4011890054079	1
150 x 5,0 x 1,6 x 22,23	303197	4011890059388	1
180 x 5,0 x 1,6 x 22,23	303055	4011890054086	1
180 x 5,0 x 1,6 x 25,4	303056	4011890054093	1
230 x 5,0 x 1,6 x 22,23	303057	4011890054109	1
230 x 5,0 x 1,6 x 25,4	303058	4011890054116	1

	LD2	Materiál: • mäkké materiály • abrazívne materiály	Použitie: • rezanie podláh • otvory v stenách • prefabrikované bloky • okenné parapety • schody	Výhody výrobku: • pojivo odolné opotrebeniu • dobrá životnosť • krátke časy rezania • vysoká koncentrácia diamantu • nosič ozubenia zo špec. ocele • zvárané laserom • pre suché a mokré rezanie
	Kameň			

LD2

★★★★★ staré ozn.: LDW 20






- 300 mm 
† 350 mm 

Špeciálny kotúč pre abrazívne materiály. Vďaka vysokému obsahu diamantu a oteruvzdornému pojivu dosahuje LD2 najkratšie časy rezania pri dobrej životnosti, špeciálne u abrazívnych materiáloch.

Koncentrácia diamantu: ●●●●●●●●
 Životnosť: ●●●●●●●○
 Rezný výkon: ●●●●●●●○



LD2

Ø	mm	mm	mm	mm	mm	mm	mm	mm
115 x 10 x 2,4 x 22,23	302302	4011890038277	1					
125 x 10 x 2,4 x 22,23	302303	4011890038284	1					
150 x 10 x 2,4 x 22,23	302304	4011890038291	1					
180 x 10 x 2,4 x 22,23	302305	4011890038307	1					
230 x 10 x 2,6 x 22,23	302306	4011890038314	1					
300 x 10 x 2,8 x 20,0	302307	4011890038321	1					
350 x 10 x 3,2 x 20,0	302446	4011890038871	1					

Iné vrtanie na dopyt

	LD70	Materiál: • mäkké materiály • abrazívne materiály	Použitie: • rezanie podláh • cestné obrubníky • rezanie špár	Výhody výrobku: • veľmi tvrdé oteruvzdorné pojivo • krátke časy rezania • dobrá životnosť • špeciálny nosič • použitie s benzínovými a stolovými rezačkami • zváranie laserom • pre suché a mokré rezanie
	Kameň			

LD70

★★★★★ staré ozn.: LDFA 70





- 300 mm 
† 350 mm 

U LD70 je špeciálne zosúladené povlakovanie a segmenty z abrazívneho materiálu, čo vedie k dobrej životnosti a krátkym časom rezania.

Koncentrácia diamantu: ●●●●●●●●
 Životnosť: ●●●●●●●○
 Rezný výkon: ●●●●●●●○



LD70

Ø	mm	mm	mm	mm	mm	mm	mm	mm
300 x 10 x 2,8 x 20,0	393459	4011890054482	1					
350 x 10 x 3,2 x 20,0	393474	4011890054499	1					
350 x 10 x 3,2 x 25,4	393477	4011890054505	1					

Iné vrtanie na dopyt



LD80

Kameň

- Materiál:**
- tvrdé materiály
 - strednetvrde materiály
 - mäkké materiály

- Použitie:**
- rezanie podláh

- Výhody výrobku:**
- krátke časy rezania
 - dobrá životnosť
 - použiteľné s benzínovými a stolovými rezačkami
 - zvarané laserom
 - pre suché a mokré použitie

LD80

★★★★★ staré ozn.: LDFB 70



LD80: pre veľké zaťaženie. Priemyselný: vďaka väčším medzerám ozubenia presvedčuje rýchlym rezom a vysokou životnosťou.

Koncentrácia diamantu: ●●●●●●●●

Životnosť: ●●●●●○

Rezný výkon: ●●●●●○



LD80

+	+	+	+
300 x 9 x 2,8 x 20,0	303013	4011890054000	1
350 x 9 x 3,2 x 20,0	303014	4011890052617	1
350 x 9 x 3,2 x 25,4	393484	4011890054017	1

iné vŕtanie na dopyt



LD90

Kameň

- Materiál:**
- tvrdé materiály
 - strednetvrde materiály
 - mäkké materiály
 - abrazívne materiály

- Použitie:**
- rezanie podláh
 - strešné krytiny
 - hotové stavebné prvky

- Výhody výrobku:**
- segmentovaný kotúč
 - vysoká koncentrácia diamantu
 - krátke časy rezania
 - veľmi vysoká životnosť
 - zvarané laserom
 - pre suché a mokré rezanie

LD90

★★★★★ staré ozn.: DBS 10

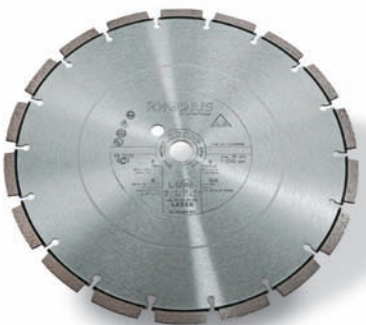


LD90: zkonštruovaný pre náročné úlohy: tvrdé kovové pojivo segmentov zaručuje vynikajúcu životnosť pri univerzálnom použití.

Koncentrácia diamantu: ●●●●●●●●

Životnosť: ●●●●●○

Rezný výkon: ●●●●●○



LD90

+	+	+	+
250 x 9 x 2,8 x 25,4	302536	4011890039397	1
300 x 9 x 2,8 x 25,4	302543	4011890039465	1
350 x 9 x 3,2 x 25,4	302554	4011890039533	1
400 x 9 x 3,2 x 25,4	302561	4011890039595	1
450 x 9 x 3,6 x 25,4	302565	4011890039601	1
500 x 9 x 3,6 x 25,4	302570	4011890039649	1

iné vŕtanie na dopyt



	<h1>DS10</h1> <p>Kameň</p>	Materiál: <ul style="list-style-type: none"> • tvrdé materiály • stredne tvrdé materiály • mäkké materiály • abrazívne materiály 	Použitie: <ul style="list-style-type: none"> • brúsenie betónu a podláh • prefabetónové výrobky • kamenárske práce • rovnanie podkladov • zarovnávanie hrán • zdrsnenie povrchu 	Výhody výrobu: <ul style="list-style-type: none"> • dvojradový hrniec pre jemné brúsenie • dobrý odvod prachu • veľmi vysoká životnosť • agresívne brúsenie • vynikajúca presnosť brúsenia • pre suché a mokré brúsenie
---	----------------------------	---	--	--

DS10

★★★★★ staré ozn.: DST



DS10 brúsny hrniec s dvojitým segmentovaním je ideálne vhodný pre brúsenie plôch a hrán.



Koncentrácia diamantu: ●●●●●●●●
 Životnosť: ●●●●●●●●
 Rezný výkon: ●●●●●●●●

DS10

Ø	W	H	Q	Q	Q
100 x 5 x 8 x 22,23	302916	4011890042724	1		
125 x 5 x 8 x 22,23	302917	4011890042731	1		
100 x 5 x 8 x M14	302927	4011890042793	1		
125 x 5 x 8 x M14	302928	4011890042809	1		

	<h1>DS40</h1> <p>Kameň</p>	Materiál: <ul style="list-style-type: none"> • tvrdé materiály • stredne tvrdé materiály • mäkké materiály • abrazívne materiály 	Použitie: <ul style="list-style-type: none"> • brúsenie betónu a podláh • prefabetónové výrobky • kamenárske práce • rovnanie podkladov • zarovnávanie hrán • zdrsnenie povrchu 	Výhody výrobu: <ul style="list-style-type: none"> • dvojradový hrniec pre jemné brúsenie • dobrý odvod prachu • veľmi vysoká životnosť • agresívne brúsenie • vynikajúca presnosť brúsenia • pre suché a mokré brúsenie
---	----------------------------	---	--	--

DS40

★★



DS40 brúsny hrniec s jednoradovým segmentovaním vhodný pre brúsenie plôch a hrán a je alternatívou pre cenovo výhodnejšie riešenie.



Koncentrácia diamantu: ●●●●○○○
 Životnosť: ●●●●○○○
 Rezný výkon: ●●●●○○○

DS40

Ø	W	H	Q	Q	Q
125 x 22,23	303222	4011890061312	1		

LD/DG // Prehľad

Materiál	LD1	LD3	LD4	LD10	LD30	LD40	LD50	DG25	DG35	DG45	DG50	LD2	LD70	LD80	LD90	DS10	DS40
asfalt												●	●				
betónové výrobky	●	●	●	●	○	○	○		○			○	○	●	●	●	○
podlahy	○			○	○				○	○		●	●	○		●	○
dlažba	○							○	○	●	○					●	○
mramor	●	○	○	○	○	○	○	●	○						○	●	○
vápencové kamene	○	●	○	●	●	○						●	○	○	○	●	○
Prírodný kameň, napr. Granit	○	●	○	●	●	○		●	○		○	●	○	○	●	●	○
Použitie																	
brúsenie rohov a hrán																●	○
plošné brúsenie																●	○
podlahy	●	●	●	●	●	●	○		○			○	○	●	●	●	○
obrúbniky			○	○	●	●							●	●	●	○	○
strešná krytina	○		○	●	●	●	●	○	●			●	○	○	●		
tvrdé dlažby	○	●	●	●	●	●	●		○		○	●	○	●	●		
tvárová dlažba	○	●	●	●	●	○						○		●	○	○	○
prefabrikátové bloky	○	○	●	○	○	○	○		○			●	○	○	○		

- vhodné
- obmedzene vhodné