

## fischer akrylátový tmel DA

### Výhody, vlastnosti

- nestárne
- kompatibilní s barvou
- možné použití až při -15 °C
- 15% elasticita

### Certifikováno

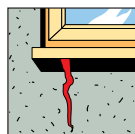


### Technická data

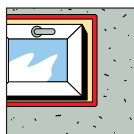
Plastoelastický, jednosložkový tmel k utěšňování trhlin v betonu, zdivu a ostatních stavebních hmotách. Je určený pro vnitřní i vnější prostředí. Vhodný i pro spáry s velmi malým posuvem. Doba zpracovatelnosti cca 10 min. Konečná pevnost po 7 až 10 dnech. Dobře natíratelný. Přípustná max deformace je do 15%. Odolává teplotám od -20 °C do +80 °C. Nezpracovávat při nebezpečí mrazu a očekávaném dešti.

Typ	katalogové č.	barva	obsah	balení - kusů	expirace - měsíců
DA W	53110	bílá	310 ml	12	12
DA GR	53111	šedá	310 ml	12	12
DA BR	53112	hnědá	310 ml	12	12

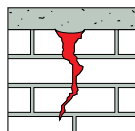
### Příklady použití



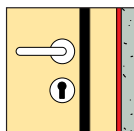
Trhliny ve vnějším i vnitřním prostředí.



Trhliny s nepatrným posuvem, např. okolo oken



Trhliny ve zdivu a ostatních pevných stavebních materiálech (beton, vápenopískové cihly)



Spáry okolo oken a dveří, nejlépe v interiérech.

## fischer akrylátový těsnící tmel Quick DQA

### Výhody, vlastnosti

- rychle odolný proti vodě (dešti)
- možnost nátěru
- na bázi vody

### Certifikováno

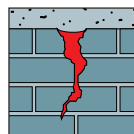


### Technická data

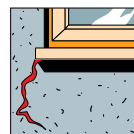
Jednosložkový tmel na bázi akrylátové disperze. Po 5 minutách je odolný proti vodě (dešti). Teplota zpracování +5 °C až +30°C. Doba zpracování asi 20 minut. Odolává teplotám od -20 °C do +80 °C. Konečná pevnost po 3 až 5 dnech.

Typ	katalogové č.	barva	obsah	balení - kusů
DQA	59388	bílá	310 ml	12

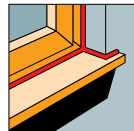
### Příklady použití



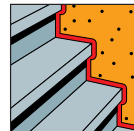
Vyplňování a začišťování spár a prasklin ve zdivu.



Vyplňování spár u okenních parapetů, nebo mezi lištami a podlahou.



Vyplňování spár mezi zdí a dveřními, nebo okenními rámy.



Vyplňování vodorovných spojovacích spár u budov z pěnosiilkátů.