

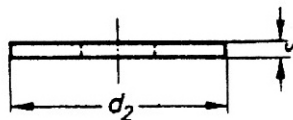
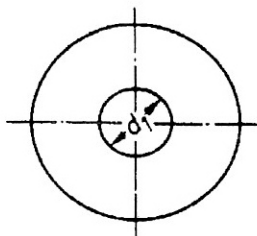
# Kotflügelscheiben

Karoseriescheiben

## Podložka karosárska

**ARTIKEL**

**120**



	Stahl	
MATERIAL		
OBERFLÄCHE		
blank		verz.

<i>metrisch</i>	<i>d 1</i>	<i>d 2</i>	<i>s</i>	<i>blank</i>	<i>verzinkt</i>
<b>M 4</b>	4,3	20	ca. 1,25-2	LG	LG
	4,3	30	1,25-2	LG	LG
<b>M 5</b>	5,3	20	1,25-2	LG	LG
	5,3	25	1,25-2	LG	LG
	5,3	30	1,25-2	LG	LG
<b>M 6</b>	6,4	20	1,25-2	LG	LG
	6,4	25	1,25-2	LG	LG
	6,4	30	1,25-2	LG	LG
	6,4	35	1,25-2	LG	LG
	6,4	40	1,25-2	LG	LG
<b>M 8</b>	8,4	20	1,25-2	LG	LG
	8,4	25	1,25-2	LG	LG
	8,4	30	1,25-2	LG	LG
	8,4	35	1,25-2	LG	LG
	8,4	40	1,25-2	LG	LG
<b>M 10</b>	10,5	25	1,25-2	LG	LG
	10,5	30	1,25-2	LG	LG
	10,5	35	1,25-2	LG	LG
	10,5	40	1,25-2	LG	LG