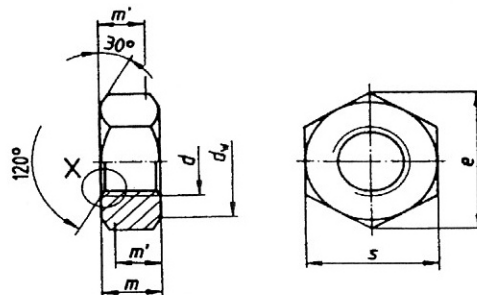


# HV- Sechskantmuttern

## HV- šest'hranná matica

DIN

**6915**



$m'$  Mindesthöhe für den Schlüsselgriff (0,8  $m_{\min}$ )

	10	
FESTIGKEIT		
OBERFLÄCHE		
blank		fzn

$d$	$d_w$	$e$	$m$	$s$	blank	feuerverzinkt	verzinkt
<b>M 12</b>	20	23,91	10	22	LG	LG	
<b>M 16</b>	25	29,56	13	27	LG	LG	
<b>M 20</b>	30	35,03	16	32	LG	LG	
<b>M 22</b>	34	39,55	18	36	LG	LG	
<b>M 24</b>	39	45,20	19	41	LG	LG	
<b>M 27</b>	43,50	50,85	22	46	LG	LG	
<b>M 30</b>	47,50	55,37	24	50			