

fischer montážní pěna

Vlastnosti a zvláštnosti polyuretanových pěn fischer

PU pěny **fischer** jsou polotvrdé montážní a konstrukční pěny. Jsou vyráběny jako jednosložkové, na bázi vlhkem vytvrzujícího polyuretanu, nebo dvousložkové s přídavným urychlovačem tuhnutí (katalyzátorem).

PU pěny **fischer** jsou vhodné zejména pro vyplňování dutin a průrazů na stavbě, montáže okenních rámců, dveřních zárubní, k lepení parapetů, izolování van, izolování a těsnění vzduchotechnických kanálů, vyplňování průchodů elektrického vedení apod.

PU pěny **fischer** se vyznačují vysokou pěnivostí, rychlým vytvrzováním, malými póry v pěnové hmotě, velmi dobrými izolačními, tepelnými i zvukovými vlastnostmi. Mají vysokou přilnavost a lepidlost k různým podkladům, jako nař. beton, kámen, cihla, omítka, dřevo, některým plastům apod. Nulová

adheze je na polypropylen, polyethylen, silikon a teflon. Po vytvrzení mají vysokou pevnost v tlaku a stříhu.

Upozornění: PU pěny je nutné chránit před UV zářením např. vhodným nátěrem, omítkou, zalištováním apod. PU pěny jsou při aplikaci extrémně hořlavé, obsahují butan jako hnací plyn. Dráždí oči, dýchací orgány a kůži. Mohou vyvolat senzibilizaci při vdechování a při styku s kůží. Obsahují isokyanáty.

Doporučení:

- PU pěny neaplikovat pod vodou
- podklad musí být nemačný, bez prachu, námrazy, jinovatky, event. zvlhčený vodou.
- v případě nanášení více vrstev pěny, vždy zvlhčit mezi jednotlivými vrstvami.
- spáry vyplňovat odspoda vzhůru, cca. ze 60%

fischer montážní pěna PU B3 hadičková B2 hadičková, zimní

Výhody, vlastnosti

- jednosložková
- rychle tvrdnoucí
- odolná proti plísním
- chemicky odolná (i proti fekáliím)
- možnost opakovaného použití nevypotřebované dózy
- vhodná jako těsnění mezi betonové skruže

B3

- třída hořlavosti B3
- expirace 12 měsíců

B2

- třída hořlavosti B2
- expirace 18 měsíců
- vhodná jako zimní pěna

Certifikováno



Technická data

Nelepí po cca. 10 min., po cca 25 min. je možné pěnu řezat, po cca 3 hod. ji zatížit. Úplné vytvrzení nastává po 5 až 8 hodinách (při teplotě 20 °C a relativní vlhkosti 55%). Chemicky odolná (i proti fekáliím). Odolná proti plísním. Vytvrzená pěna je odolná teplotám od -30 °C do +80 °C.

v provedení B3

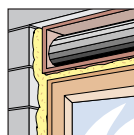
| Typ | katalogové č. | obsah dózy | pěnivost (ve volném prostoru) až | balení kusů |
|---------------|---------------|------------|----------------------------------|-------------|
| PU 1/500 (B3) | 45320 | 500 ml | 30 litrů | 12 |
| PU 1/750 (B3) | 45321 | 750 ml | 45 litrů | 12 |

v provedení B2

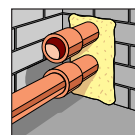
| Typ | katalogové č. | obsah dózy | pěnivost (ve volném prostoru) až | balení kusů |
|---------------|---------------|------------|----------------------------------|-------------|
| PU 1/500 (B2) | 50426 | 500 ml | 30 litrů | 12 |
| PU 1/750 (B2) | 53080 | 750 ml | 45 litrů | 12 |

Minimální teplota pro zpracování cca -5°C.

Příklady použití



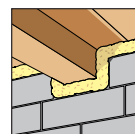
Vyplňování spár kolem oken a parapetů, dveřních zárubní a pod.



Vyplňování průrazů ve zdivu a podlahách při montáži vzduchotechniky, vodovodního a odpadního potrubí, elektroinstalace a pod.



K lepení a těsnění skruží u studní, septiků a pod.



Upevňování a utěsňování v oblasti střeš, zdí, stěn a pod.



1. Díky adapteru je ztráta hadičky během transportu a skladování vyloučena.
2. Nový ventil zaručuje 100% funkčnost a odolnost při skladování.
3. Ucpávka hadičky garantuje opakované použití (minimálně do 7 dnů od otevření).
4. Pojistka zabraňuje nechtěnému spuštění.
5. Držadlo je velmi dobře ergonomicky řešeno.

fischer mont. pěna PUP B3 pistolová a B2 pistolová, zimní na dveřní zárubně

Výhody, vlastnosti

- jednosložková
- rychle tvrdnoucí
- odolná proti stárnutí
- chemicky odolná (i proti fekáliím)
- odolná proti plísním
- aplikace pomocí montážní pistole
- zaručená zvukotěsnost

B3

- třída hořlavosti B3
- expirace 12 měsíců

B2

- třída hořlavosti B2
- expirace 18 měsíců
- vhodná jako zimní pěna

Certifikováno



Technická data

Nelepí po cca. 10 min., po cca 25 min. je možné pěnu řezat, po cca 3 hod. ji zatížit. Úplné vytvrzení nastává po 5 až 8 hodinách (při teplotě 20 °C a relativní vlhkosti 55%). Chemicky odolná (i proti fekáliím). Odolná proti plísním. Vytvrzená pěna je odolná teplotám od -30 °C do +80 °C.

v provedení B3

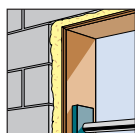
| Typ | katalogové č. | obsah dózy | pěnovost (ve volném prostoru) až | balení kusů |
|---------|---------------|------------|----------------------------------|-------------|
| PUP 750 | 45322 | 750 ml | 45 litrů | 12 |

v provedení B2

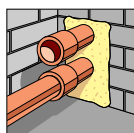
| Typ | katalogové č. | obsah dózy | pěnovost (ve volném prostoru) až | balení kusů |
|---------|---------------|------------|----------------------------------|-------------|
| PUP 750 | 53084 | 750 ml | 45 litrů | 12 |

Minimální teplota zpracování cca -5°C

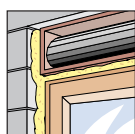
Příklady použití



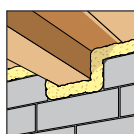
Vyplnění spár u okenních rámu a parapetů, dveřních zárubní a pod.



Vyplnění průrazů ve zdivu a podlahách při montáži vzduchotechniky, vodovodního a odpadního potrubí, elektroinstalace apod.



Vyplňování prostorů a utěšňování okenních a roletových systémů a pod.



Upevňování a utěšňování v oblasti střeš, zdí, stěn apod.



Výhody, vlastnosti

- dvousložková
- velmi rychle tvrdnoucí
- aplikace pomocí pistole na silikony
- neobsahuje hnací plyn
- určena pro montáž dveřních zárubní

Certifikováno

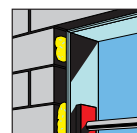


Technická data

Nelepí po cca 1,5 min., pěnu možné řezat po cca 5 min., zatížitelná cca po 30 minutách.

| Typ | katalogové č. | obsah dózy | pěnovost (ve volném prostoru) až | balení kusů |
|----------|---------------|------------|----------------------------------|-------------|
| PU 2/200 | 48285 | 150 ml | 3,5 litrů | 12 |

Použití



Určena k speciální montáži dveřních zárubní (pomocí rozpěr).

fischer montážní pěna - rychle tvrdnoucí

Výhody, vlastnosti

- dvousložková
- velmi rychle tvrdnoucí
- chemicky stálá, odolná proti stárnutí
- po vypěnění zachovává objem (dále neexpanduje ani se nesmršťuje)
- není potřeba zvlhčovat
- aktivace složek se provádí uvnitř dózy velmi jednoduchým způsobem
- zvláště vhodná pro montáž dveřních zárubní



Technická data

Nelepí po cca 8 min., pěnu lze řezat po cca 15 min., plně vytvrzená je po cca 4 hod. (platí při teplotě 20 °C). Ve volném prostoru vypění cca na 10 - 13 lit. Vytvrzená pěna je odolná teplotám -40 až +80 °C. Barva pěny je modrá.

| Typ | katalogové č. | obsah dózy | pěnovost (ve volném prostoru) až | balení kusů |
|----------|---------------|------------|----------------------------------|-------------|
| PU 2/402 | 53081 | 400 ml | 10 až 13 litrů | 12 |
| PU 2/403 | 53089 | 400 ml | 10 až 13 litrů | 12 |

fischer montážní pěna PUF5 - protipožární

Popis

Jednosložková polotvrdá konstrukční pěna na bázi polyuretanu, speciálně vyvinutá pro montáže protipožárních systémů. Svými vlastnostmi zabraňuje šíření ohně, spadá do skupiny B1 - těžce zápalné látky (viz. DIN 4102-1). Je schválena k vyplňování dutin podle „Všeobecného osvědčení stavebního dozoru Z-PA-III 2.3320“ (toto osvědčení je vydáno v Německu).

Výhody, vlastnosti

- rychle tvrdnoucí
- vysoká pěnovost
- pouze v provedení do pistole
- po vytvrzení je samozhášecí

Certifikováno

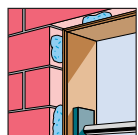


Technická data

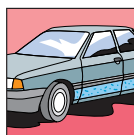
Nelepí po cca 10 min., po cca 25 min. je možné pěnu řezat, po cca 3 hod. ji zatížit. Úplné vytvrzení nastává po 5 až 8 hodinách (při teplotě 20 °C a relativní vlhkosti 55%). Vytvrzená pěna je odolná teplotám od -30 do +80 °C. Barva pěna je šedá.

| Typ | katalogové č. | obsah dózy | pěnovost (ve volném prostoru) až | balení/kusů |
|----------|---------------|------------|----------------------------------|-------------|
| PUF5 750 | 45300 | 750 ml | 45 litrů | 12 |

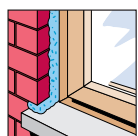
Příklady použití



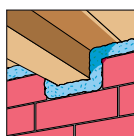
Ke speciální montáži dveřních zárubní



K vyplňování, event. izolaci těžko přístupných míst a dutin (např. u automobilů, karavanů ...)

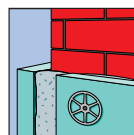


Vyplňování spár u okenních rámu a parapetů

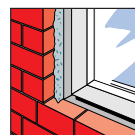


Upevňování a utěšňování v oblasti střeš, zdí, stěn a pod.

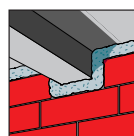
Příklady použití



Jako tepelná izolace na fasádách



Těsnění spár u okenních rámu a parapetů.



Upevňování a utěšňování v oblasti střeš, zdí, stěn a pod.