

## fischer montážní lepidlo MK

### Výhody, vlastnosti

- vodní disperzní lepidlo
- téměř neodkapává
- vysoká pevnost přilnutí

### Certifikováno



### Technická data

Jednosložkové disperzní lepidlo na bázi vody. Teplota zpracování +5°C až +35°C. Doba zpracování 5 až 10 minut. Je odolná teplotě -20°C až +80°C. Odolné proti chemikáliím a stárnutí.

Typ	katalogové č.	barva	obsah	balení kusů
MK	53128	krémově bílá	310 ml	12

## fischer konstrukční lepidlo KK

### Výhody, vlastnosti

- odolné proti vodě a teple
- velmi odolné proti povětrnostním vlivům a stárnutí
- vysoká konečná pevnost lepeného spoje
- lepený spoj je tuhý a stálý

### Certifikováno

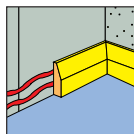


### Technická data

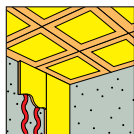
Jednosložkové polyuretanové lepidlo. Splňuje požadavky DIN EN 204, D4. Odolává teplotám od -40 °C do +80 °C. Teplota zpracování od +5 °C do +40 °C. Odolné proti vodě a povětrnostním vlivům.

Typ	katalogové č.	barva	obsah	balení kusů	expirace měsíců
KK	59014	běžová	310 ml	12	12

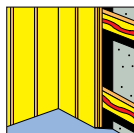
### Příklady použití



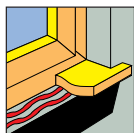
Lepení soklových lišt ze dřeva, korku, umělé hmoty na beton, omítku, sádkarton nebo dřevotřísku.



Lepení dekorativních desek z tvrdého PVC a polystyrenové pěny (styropor) na stěny a stropy.

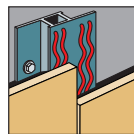


Lepení dřevěných rámu a připevňování dřevěných panelů

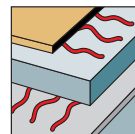


Lepení okenních parapetů vyrobených z kamene nebo plastu na beton nebo na zdivo

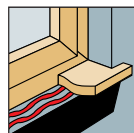
### Příklady použití



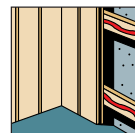
Lepení na ocelové profily.



Slepování vrstev.



Lepení kamenných nebo umělohmotných okenních parapetů na beton nebo zdivo.



Lepení dřevěných konstrukcí a upevňování stěnových panelů.

# fischer lepící tmel DK

## Výhody, vlastnosti

- velmi stálý a trvale pružný
- k lepení a utěsnění ve vnitřním i vnějším prostředí
- **neobsahuje silikon:** možnost nátěru většinou disperzních barev
- není zdraví škodlivý
- je hořlavý

## Certifikováno



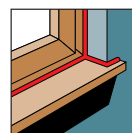
## Technická data

Jednosložkové lepidlo bez rozpouštědel (na bázi: MS-Polymeru®). Odolné proti povětrnostním vlivům a 20%tnímu trvalému protažení. Zpracovatelnost od +5 °C do +30 °C. Je odolné teplotám od -40 °C do +90 °C.

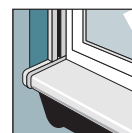
Typ	katalogové č.	barva	obsah	balení kusů	expirace měsíců
DK	59389	bílá	290 ml	12	12

Stavební chemie

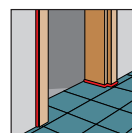
## Příklady použití



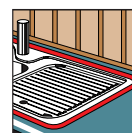
Použití v oblasti oken a zdí.



Použití u okenních parapetů a ráhů.



Utěsnění a lepení dveřních zárubní.



Vhodné pro sanitární použití.