

# fischer mont. pěna PUP B3 pistolová a B2 pistolová, zimní na dveřní zárubně

## Výhody, vlastnosti

- jednosložková
- rychle tvrdnoucí
- odolná proti stárnutí
- chemicky odolná (i proti fekáliím)
- odolná proti plísním
- aplikace pomocí montážní pistole
- zaručená zvukotěsnost

### B3

- třída hořlavosti B3
- expirace 12 měsíců

### B2

- třída hořlavosti B2
- expirace 18 měsíců
- vhodná jako zimní pěna

## Certifikováno



## Technická data

Nelepí po cca. 10 min., po cca 25 min. je možné pěnu řezat, po cca 3 hod. ji zatížit. Úplné vytvrzení nastává po 5 až 8 hodinách (při teplotě 20 °C a relativní vlhkosti 55%). Chemicky odolná (i proti fekáliím). Odolná proti plísním. Vytvrzená pěna je odolná teplotám od -30 °C do +80 °C.

### v provedení B3

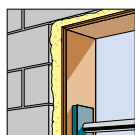
Typ	katalogové č.	obsah dózy	pěnovost (ve volném prostoru) až	balení kusů
PUP 750	45322	750 ml	45 litrů	12

### v provedení B2

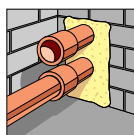
Typ	katalogové č.	obsah dózy	pěnovost (ve volném prostoru) až	balení kusů
PUP 750	53084	750 ml	45 litrů	12

Minimální teplota zpracování cca -5°C

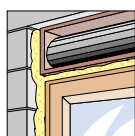
## Příklady použití



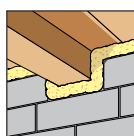
Vyplnění spár u okenních rámu a parapetů, dveřních zárubní a pod.



Vyplnění průrazů ve zdivu a podlahách při montáži vzduchotechniky, vodovodního a odpadního potrubí, elektroinstalace apod.



Vyplňování prostorů a utěšňování okenních a roletových systémů a pod.



Upevňování a utěšňování v oblasti střeš, zdí, stěn apod.



## Výhody, vlastnosti

- dvousložková
- velmi rychle tvrdnoucí
- aplikace pomocí pistole na silikony
- neobsahuje hnací plyn
- určena pro montáž dveřních zárubní

## Certifikováno



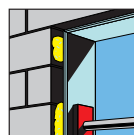
## Technická data

Nelepí po cca 1,5 min., pěnu možné řezat po cca 5 min., zatížitelná cca po 30 minutách.



Typ	katalogové č.	obsah dózy	pěnovost (ve volném prostoru) až	balení kusů
PU 2/200	48285	150 ml	3,5 litrů	12

## Použití



Určena k speciální montáži dveřních zárubní (pomocí rozpěr).

## fischer montážní pěna - rychle tvrdnoucí

### Výhody, vlastnosti

- dvousložková
- velmi rychle tvrdnoucí
- chemicky stálá, odolná proti stárnutí
- po vypěnění zachovává objem (dále neexpanduje ani se nesmršťuje)
- není potřeba zvlhčovat
- aktivace složek se provádí uvnitř dózy velmi jednoduchým způsobem
- zvláště vhodná pro montáž dveřních zárubní



### Technická data

Nelepí po cca 8 min., pěnu lze řezat po cca 15 min., plně vytvrzená je po cca 4 hod. (platí při teplotě 20 °C). Ve volném prostoru vypění cca na 10 - 13 lit. Vytvrzená pěna je odolná teplotám -40 až +80 °C. Barva pěny je modrá.

Typ	katalogové č.	obsah dózy	pěnovost (ve volném prostoru) až	balení kusů
PU 2/402	<b>53081</b>	400 ml	10 až 13 litrů	12
PU 2/403	<b>53089</b>	400 ml	10 až 13 litrů	12

## fischer montážní pěna PUF5 - protipožární

### Popis

Jednosložková polotvrdá konstrukční pěna na bázi polyuretanu, speciálně vyvinutá pro montáže protipožárních systémů. Svými vlastnostmi zabraňuje šíření ohně, spadá do skupiny B1 - těžce zápalné látky (viz. DIN 4102-1). Je schválena k vyplňování dutin podle „Všeobecného osvědčení stavebního dozoru Z-PA-III 2.3320“ (toto osvědčení je vydáno v Německu).

### Výhody, vlastnosti

- rychle tvrdnoucí
- vysoká pěnovost
- pouze v provedení do pistole
- po vytvrzení je samozhášecí

### Certifikováno

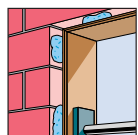


### Technická data

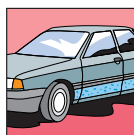
Nelepí po cca 10 min., po cca 25 min. je možné pěnu řezat, po cca 3 hod. ji zatížit. Úplné vytvrzení nastává po 5 až 8 hodinách (při teplotě 20 °C a relativní vlhkosti 55%). Vytvrzená pěna je odolná teplotám od -30 do +80 °C. Barva pěna je šedá.

Typ	katalogové č.	obsah dózy	pěnovost (ve volném prostoru) až	balení/kusů
PUF5 750	<b>45300</b>	750 ml	45 litrů	12

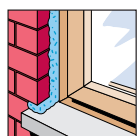
### Příklady použití



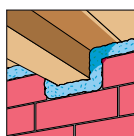
Ke speciální montáži dveřních zárubní



K vyplňování, event. izolaci těžko přístupných míst a dutin (např. u automobilů, karavanů ...)

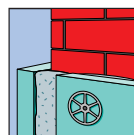


Vyplňování spár u okenních rámu a parapetů

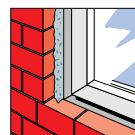


Upevňování a utěšňování v oblasti střech, zdí, stěn a pod.

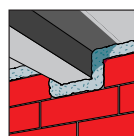
### Příklady použití



Jako tepelná izolace na fasádách



Těsnění spár u okenních rámu a parapetů.



Upevňování a utěšňování v oblasti střech, zdí, stěn a pod.