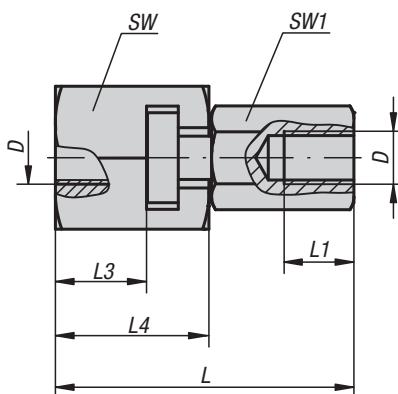
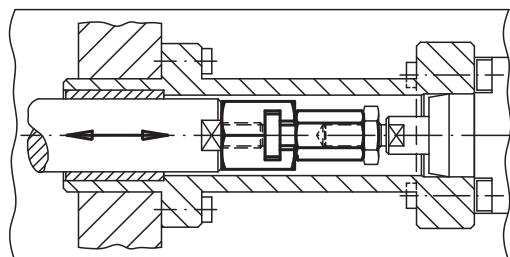
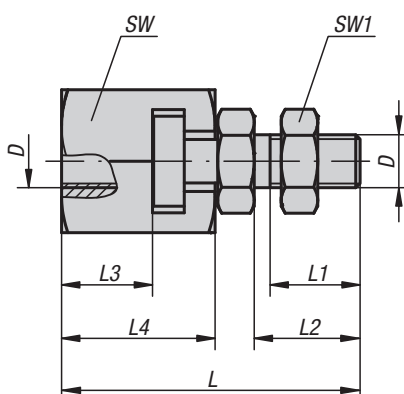
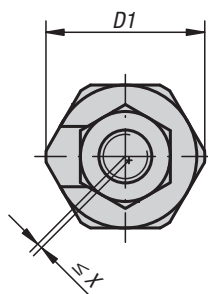


# Kloubové díly



# Zásuvné rychlospojky

s vyrovnáním radiálních úchylek



### Materiál:

Spojovací díl a čelist z oceli.  
Matice (DIN 439) z oceli jakost 8.8.

### Provedení:

Spojovací díl s přírubou, zušlechťeno a fosfátováno  
Matice, bryněrovaná.

### Příklad způsobu objednání:

K0709.16

### Upozornění:

Zásuvné rychlospojky s vyrovnáním radiální odchylky pro mnohostranné možnosti aplikace a použití, např. jako spojení mezi pístnicí a jednotkou přímočarého pohybu. Montáž popř. demontáž jednoduché, robustní a dvoudílné spojky se provádí pomocí T-držky, manuální dodatečné nastavení odpadá.

Zásuvnou rychlospojku lze spojit se všemi běžnými pneumatickými a hydraulickými zvedacími válci přípojovacím závitem.

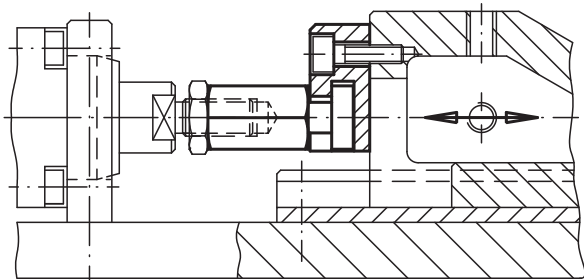
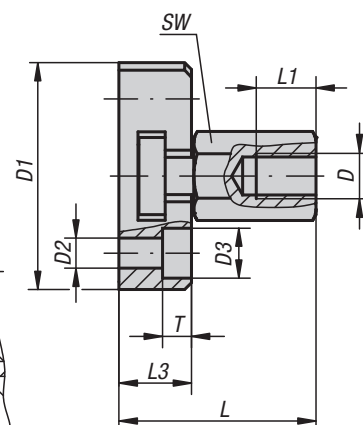
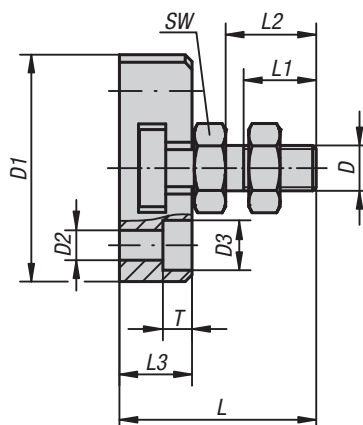
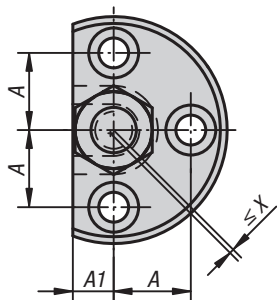
**Spojka nepřenáší krouticí momenty.**

## KIPP Zásuvné rychlospojky s vyrovnáním radiálních úchylek

Objednací číslo	Provedení	D	D1	L	L1 min.	L2	L3 min.	L4	SW	SW1	Vyrovnání úhlového zapuštění X max.	Povolené namáhání v tahu a tlakové zatížení max. kN
K0709.06	vnitřní závit	M6	21	37,5	11	-	9	18	19	10	0,6	2,5
K0709.08	vnitřní závit	M8	26	45	13,5	-	11,5	22,5	24	13	0,7	4,5
K0709.10	vnitřní závit	M10	30	56,2	15	-	16	29	27	17	0,7	6,5
K0709.101	vnitřní závit	M10x1,25	30	56,2	15	-	16	29	27	17	0,7	6,5
K0709.12	vnitřní závit	M12	32,5	66,7	17,5	-	17	34	30	19	0,8	10
K0709.121	vnitřní závit	M12x1,25	32,5	66,7	17,5	-	17	34	30	19	0,8	10
K0709.16	vnitřní závit	M16	39	83	22	-	23	42	36	24	1	18
K0709.161	vnitřní závit	M16x1,5	39	83	22	-	23	42	36	24	1	18
K0709.20	vnitřní závit	M20	44	93,5	25	-	23,5	45,5	41	30	1	30
K0709.201	vnitřní závit	M20x1,5	44	93,5	25	-	23,5	45,5	41	30	1	30
K0709.0614	vnější závit	M6	21	37,5	11	14	9	18	19	10	0,6	2,5
K0709.0817	vnější závit	M8	26	45	13,5	17	11,5	22,5	24	13	0,7	4,5
K0709.1020	vnější závit	M10	30	56,2	16	20	16	29	27	17	0,7	6,5
K0709.10201	vnější závit	M10x1,25	30	56,2	16	20	16	29	27	17	0,7	6,5
K0709.1225	vnější závit	M12	32,5	66,7	21	25	17	34	30	19	0,8	10
K0709.12251	vnější závit	M12x1,25	32,5	66,7	21	25	17	34	30	19	0,8	10
K0709.1630	vnější závit	M16	39	83	25	30	23	42	36	24	1	18
K0709.16301	vnější závit	M16x1,5	39	83	25	30	23	42	36	24	1	18
K0709.2035	vnější závit	M20	44	93,5	29	35	23,5	45,5	41	30	1	30
K0709.20351	vnější závit	M20x1,5	44	93,5	29	35	23,5	45,5	41	30	1	30

# Zásuvné rychlospojky

s vyrovnáním radiálních úchylek a našroubovanou přírubou



### Materiál:

Spojovací díl a příruba z oceli.  
Matice (DIN 439) jakost 8.8.

### Provedení:

Spojovací díl a příruba, zušlechtěno a fosfátováno  
Matice, brynýrovaná.

### Příklad způsobu objednání:

K0710.20351

### Upozornění:

Prostorově úsporné zásuvné rychlospojky s vyrovnáním radiální odchylky pro mnohostranné možnosti aplikace a použití, např. jako spojení mezi pístnicí a jednotkou přímočarého pohybu. Montáž popř. demontáž jednoduché, robustní a dvoudílné spojky se provádí pomocí T-drážky, manuální dodatečné nastavení odpadá.

Zásuvnou rychlospojku lze spojit se všemi běžnými pneumatickými a hydraulickými zvedacími válci připojovacím závitem.

**Spojka nepřenáší krouticí momenty.**

## KIPP Zásuvné rychlospojky s vyrovnáním radiálních úchylek a našroubovanou přírubou

Objednací číslo	Provedení	D	D1	D2	D3	A	A1	L	L1 min.	L2	L3	T	SW	Vyrovnání úhlového zapuštění X max.	Povolené namáhání v tahu a tlakové zatížení max. kN
K0710.06	vnitřní závit	M6	42	5,5	10	14	7	30,5	11	-	11	5,4	10	0,6	2,5
K0710.08	vnitřní závit	M8	48	6,6	11	16	8	35,5	13,5	-	13	6,4	13	0,7	4,5
K0710.10	vnitřní závit	M10	50	6,6	11	17	9	43,2	15	-	16	6,4	17	0,7	6,5
K0710.101	vnitřní závit	M10x1,25	50	6,6	11	17	9	43,2	15	-	16	6,4	17	0,7	6,5
K0710.12	vnitřní závit	M12	55	6,6	11	19	10	53,2	17,5	-	20,5	6,4	19	0,8	10
K0710.121	vnitřní závit	M12x1,25	55	6,6	11	19	10	53,2	17,5	-	20,5	6,4	19	0,8	10
K0710.16	vnitřní závit	M16	65	9	15	22,5	12,5	64	22	-	23	8,5	24	1	18
K0710.161	vnitřní závit	M16x1,5	65	9	15	22,5	12,5	64	22	-	23	8,5	24	1	18
K0710.20	vnitřní závit	M20	80	11	18	28	17	74	25	-	26	10	30	1	30
K0710.201	vnitřní závit	M20x1,5	80	11	18	28	17	74	25	-	26	10	30	1	30
K0710.0614	vnějším závitem	M6	42	5,5	10	14	7	30,5	11	14	11	5,4	10	0,6	2,5
K0710.0817	vnějším závitem	M8	48	6,6	11	16	8	35,5	13,5	17	13	6,4	13	0,7	4,5
K0710.1020	vnějším závitem	M10	50	6,6	11	17	9	43,2	16	20	16	6,4	17	0,7	6,5
K0710.10201	vnějším závitem	M10x1,25	50	6,6	11	17	9	43,2	16	20	16	6,4	17	0,7	6,5
K0710.1225	vnějším závitem	M12	55	6,6	11	19	10	53,2	21	25	20,5	6,4	19	0,8	10
K0710.12251	vnějším závitem	M12x1,25	55	6,6	11	19	10	53,2	21	25	20,5	6,4	19	0,8	10
K0710.1630	vnějším závitem	M16	65	9	15	22,5	12,5	64	25	30	23	8,5	24	1	18
K0710.16301	vnějším závitem	M16x1,5	65	9	15	22,5	12,5	64	25	30	23	8,5	24	1	18
K0710.2035	vnějším závitem	M20	80	11	18	28	17	74	29	35	26	10	30	1	30
K0710.20351	vnějším závitem	M20x1,5	80	11	18	28	17	74	29	35	26	10	30	1	30

# Zásuvné rychlospojky

s vyrovnáním úhlových a radiálních úchylek



### Materiál:

Spojovací díl zušlechťená ocel.  
Čelist a pánevka z oceli.  
Matice ze zušlechťené oceli.  
Kontramatice (EN 24035) ocel, jakost 8.8.  
pružina z nerezové oceli.

### Provedení:

Spojovací díl chem. nitridovaný, černý.  
Spojovací díl a pánevka, zušlechťeno a fosfátováno.  
Matice fosfátovaná.  
Kontramatice černá.

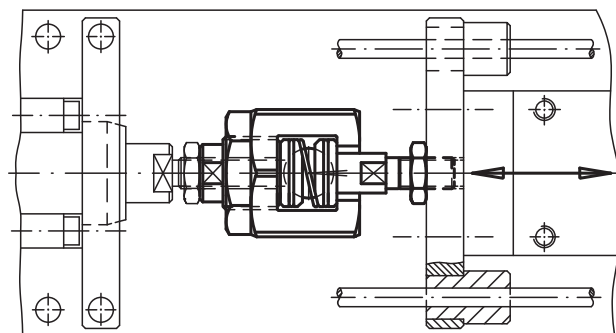
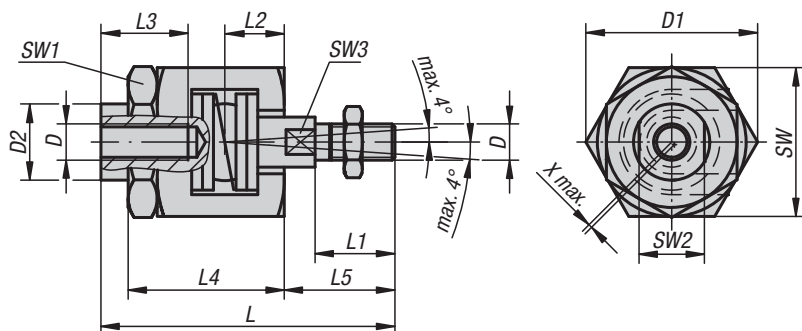
### Příklad způsobu objednání:

K0711.12

### Upozornění:

Zásuvné rychlospojky nastavitelné v axiálním směru bez vůle s vyrovnáním úhlové a radiální odchylky pro mnohostranné možnosti aplikace a použití, např. u nevyrovnaných přímočarých pohybů. Kompaktní konstrukce bez volných konstrukčních dílů. Montáž popř. demontáž se provádí pomocí T-drážky, manuální dodatečné nastavení odpadá. Zásuvnou rychlospojku lze spojit se všemi běžnými pneumatickými a hydraulickými zvedacími válci připojovacím závitem.

**Spojka nepřenáší kroutící momenty.**



## KIPP Zásuvné rychlospojky s vyrovnáním úhlových a radiálních úchylek

Objednací číslo	D	D1	D2	L	L1	L2	L3 min.	L4	L5	SW	SW1	SW2	SW3	Vyrovnání úhlového zapuštění X max.	Povolené namáhání v tahu a tlakové zatížení max. kN
K0711.06	M6	24,5	9,6	52	14	9,5	13	29	18,5	22	19	8	5	0,6	2,5
K0711.08	M8	30	15	63	18	11,5	16	33	23,5	27	24	13	7	0,6	4,5
K0711.10	M10	44	21	81	22	16	24	43	30,5	41	36	18	12	0,7	6,5
K0711.101	M10x1,25	44	21	81	22	16	24	43	30,5	41	36	18	12	0,7	6,5
K0711.12	M12	44	21	85	26	16	24	43	34,5	41	36	18	12	0,7	10
K0711.121	M12x1,25	44	21	85	26	16	24	43	34,5	41	36	18	12	0,7	10
K0711.16	M16	60	32	121	34	26	34	62	45	55	46	27	18	1	18
K0711.161	M16x1,5	60	32	121	34	26	34	62	45	55	46	27	18	1	18
K0711.20	M20	60	32	129	42	26	34	62	53	55	46	27	18	1	30
K0711.201	M20x1,5	60	32	129	42	26	34	62	53	55	46	27	18	1	30

## Vidlicové hlavice s pružinovými sklápěcími čepy

DIN 71752

**Materiál:**

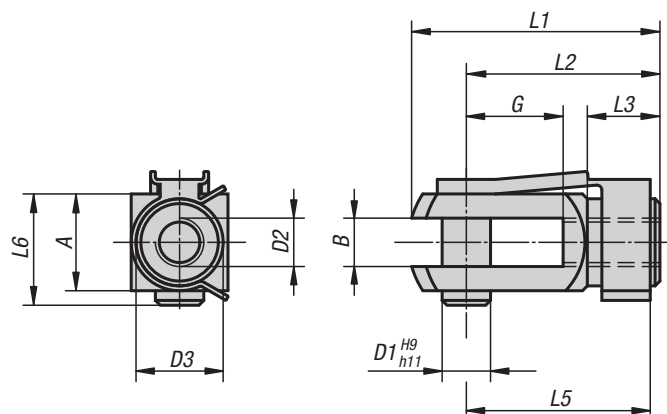
Vidlicová hlavice a čep z automatové oceli, čep s pružinou z pružinové oceli.

**Provedení:**

Pozinkováno a pasivováno.

**Příklad způsobu objednání:**

K0731.0510

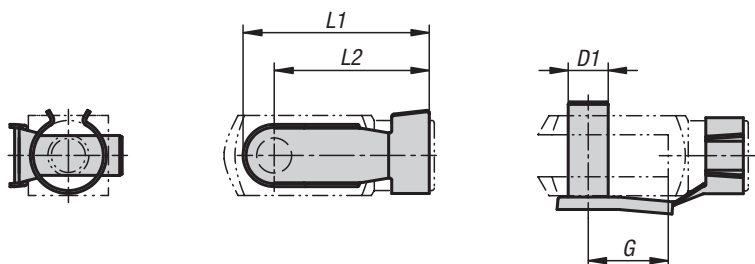


## KIPP Vidlicové hlavice s pružinovými sklápěcími čepy DIN 71752

Objednací číslo	Provedení	B	G	D1	D2	D3	L1	L2	L3	L5	L6	A
K0731.03508	pravý závit	4	8	4	M3,5	8	21	16	6	15	10	8
K0731.0510	pravý závit	5	10	5	M5	9	26	20	7,5	19	12	10
K0731.0612	pravý závit	6	12	6	M6	10	31	24	9	23	14	12
K0731.0816	pravý závit	8	16	8	M8	14	42	32	12	31	19	16
K0731.0832	pravý závit	8	32	8	M8	14	58	48	12	47	19	16
K0731.1020	pravý závit	10	20	10	M10	18	52	40	15	39	23	20
K0731.10120	pravý závit	10	20	10	M10x1,25	18	52	40	15	39	23	20
K0731.1040	pravý závit	10	40	10	M10	18	72	60	15	59	23	20
K0731.10140	pravý závit	10	40	10	M10x1,25	18	72	60	15	59	23	20
K0731.1224	pravý závit	12	24	12	M12	20	62	48	18	47	28	24
K0731.12124	pravý závit	12	24	12	M12x1,25	20	62	48	18	47	28	24
K0731.1248	pravý závit	12	48	12	M12	20	86	72	18	69	28	24
K0731.12148	pravý závit	12	48	12	M12x1,25	20	86	72	18	69	28	24
K0731.1428	pravý závit	14	28	14	M14	24	72	56	22,5	52	31	27
K0731.1632	pravý závit	16	32	16	M16	26	83	64	24	62	36	32
K0731.16132	pravý závit	16	32	16	M16x1,5	26	83	64	24	62	36	32
K0731.05101	levý závit	5	10	5	M5	9	26	20	7,5	19	12	10
K0731.06121	levý závit	6	12	6	M6	10	31	24	9	23	14	12
K0731.08161	levý závit	8	16	8	M8	14	42	32	12	31	19	16
K0731.08321	levý závit	8	32	8	M8	14	58	48	12	47	19	16
K0731.10201	levý závit	10	20	10	M10	18	52	40	15	39	23	20
K0731.10401	levý závit	10	40	10	M10	18	72	60	15	59	23	20
K0731.12241	levý závit	12	24	12	M12	20	62	48	18	47	28	24
K0731.16321	levý závit	16	32	16	M16	26	83	64	24	62	36	32

# Pružinové sklápěcí čepy

pro vidlicové hlavice DIN 71752



**Materiál:**

Čepová ocel.  
Zušlechtěná pružinová pásová ocel.

**Provedení:**

Pozinkováno.

**Příklad způsobu objednání:**

K1139.0408

**Upozornění:**

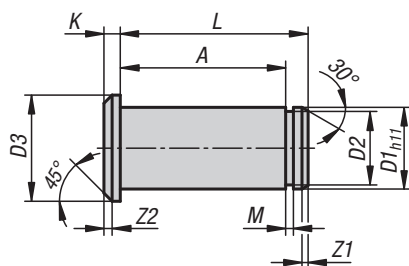
Pro vidlicové hlavice DIN 71752.

## KIPP Pružinové sklápěcí čepy pro vidlicové hlavice DIN 71752

Objednací číslo	D1	G	L1	L2
K1139.0408	4	8	18,5	15
K1139.0510	5	10	23	19
K1139.0612	6	12	28	23
K1139.0816	8	16	37	30
K1139.0832	8	32	52	46
K1139.1020	10	20	46	38
K1139.1040	10	40	66	58
K1139.1224	12	24	53	45
K1139.1248	12	48	78	69
K1139.1428	14	28	62	52
K1139.1632	16	32	73	62

# Čepy se zápichem pro hřídelovou pojistku

vhodné pro vidlicové hlavice



#### Materiál:

Ocel 1.0718 nebo nerezová ocel 1.4305.

#### Provedení:

Ocel galvanicky zinkovaná.  
Nerezová ocel bez povrchové úpravy.

#### Příklad způsobu objednání:

K1454.004085

#### Upozornění:

Čepy se zápichem vhodné pro vidlicové hlavice DIN 71752. Zajištění se provádí pomocí pojistné podložky pro hřídele podle DIN 6799 (alternativně KL-pojistka nebo SL-pojistka).

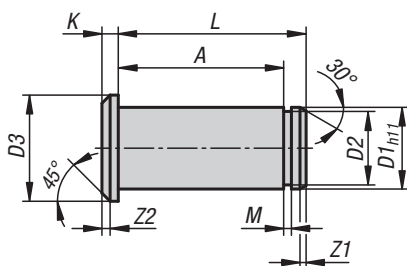
Hřídelová pojistka slouží jako pojistný prvek pro čepy. V kombinaci s vhodnou vidlicovou hlavicí vznikne plně funkční vidlicový kloub.

## KIPP Čepy se zápichem pro hřídelovou pojistku vhodné pro vidlicové hlavice

Objednací číslo ocel	Objednací číslo nerezová ocel	D1	D2	D3	A	K	L	M	Z1	Z2
K1454.004085	K1454.104085	4	3,2	6	8,5	1	10,5	0,64	0,5	0,5
K1454.005105	K1454.105105	5	4	8	10,5	1,5	13	0,74	0,5	0,5
K1454.006125	K1454.106125	6	5	9	12,5	1,5	15,5	0,74	1	0,5
K1454.008165	K1454.108165	8	6	12	16,5	2	20	0,94	0,5	1
K1454.010205	K1454.110205	10	8	14	20,5	2	25	1,05	1	1
K1454.012245	K1454.112245	12	9	17	24,5	3	30	1,15	1	1,5
K1454.014275	K1454.114275	14	10	19	27,5	3	33	1,25	1,25	1,5
K1454.016325	K1454.116325	16	12	21	32,5	3	38,5	1,35	1,5	1,5
K1454.020405	K1454.120405	20	17,5	26	40,5	4	46	1,9	1,5	2
K1454.025505	-	25	18	32	50,5	5	57	1,9	1,5	2

# Čepy se zápichem pro pojistný kroužek

vhodné pro vidlicové hlavice



#### Materiál:

Ocel 1.0718 nebo nerezová ocel 1.4305.

#### Provedení:

Ocel galvanicky zinkovaná.  
Nerezová ocel bez povrchové úpravy.

#### Příklad způsobu objednání:

K1455.004085

#### Upozornění:

Čepy se zápichem vhodné pro vidlicové hlavice DIN 71752. Zajištění se provádí pojistným kroužkem podle DIN 471.

Pojistný kroužek slouží jako pojistný prvek pro čep. V kombinaci s vhodnou vidlicovou hlavicí vznikne plně funkční vidlicový kloub.

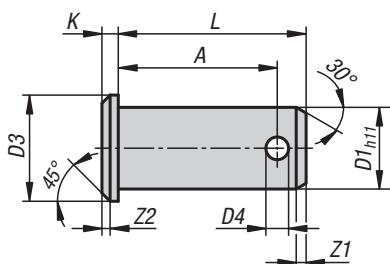
## KIPP Čepy se zápichem pro hřídelovou pojistku vhodné pro vidlicové hlavice

Objednací číslo ocel	Objednací číslo nerezová ocel	D1	D2	D3	A	K	L	M	Z1	Z2
K1455.004085	K1455.104085	4	3,8	6	8,5	1	10,5	0,64	0,5	0,5
K1455.005105	K1455.105105	5	4,8	8	10,5	1,5	13	0,74	0,5	0,5
K1455.006125	K1455.106125	6	5,7	9	12,5	1,5	15,5	0,74	1	0,5
K1455.008165	K1455.108165	8	7,6	12	16,5	2	20	0,94	0,5	1
K1455.010205	K1455.110205	10	9,6	14	20,5	2	25	1,05	1	1
K1455.012245	K1455.112245	12	11,5	17	24,5	3	28	1,15	1	1,5
K1455.014275	-	14	13,4	19	27,5	3	33	1,25	1,25	1,5
K1455.016325	K1455.116325	16	15,2	21	32,5	3	38,5	1,35	1,5	1,5
K1455.020405	K1455.120405	20	19	26	40,5	4	46	1,9	1,5	2



# Čepy s otvorem pro závlačku

vhodné pro vidlicové hlavice


**Materiál:**

Ocel 1.0718 nebo nerezová ocel 1.4305.

**Provedení:**

Ocel galvanicky zinkovaná.  
Nerezová ocel bez povrchové úpravy.

**Příklad způsobu objednání:**

K1456.004100

**Upozornění:**

Čepy s otvorem pro závlačku vhodné pro vidlicové hlavice DIN 71752. Zajištění se provádí pomocí závlaček.

Závlačka slouží jako pojistný prvek pro čep. V kombinaci s vhodnou vidlicovou hlavicí vznikne plně funkční vidlicový kloub.

## KIPP Čepy s otvorem pro závlačku vhodné pro vidlicové hlavice

Objednací číslo ocel	Objednací číslo nerezová ocel	D1	D3	D4	A	K	L	Z1	Z2
K1456.004100	K1456.104100	4	6	1	10	1	12	1	0,5
K1456.005123	K1456.105123	5	8	1,2	12,3	1,5	15	1	0,5
K1456.006153	K1456.106153	6	9	1,6	15,3	1,5	18	1,5	0,5
K1456.008195	K1456.108195	8	12	2	19,5	2	23	2	1
K1456.010245	K1456.110245	10	14	3,2	24,5	2	29	2	1
K1456.012295	K1456.112295	12	17	4	29,5	3	35	2,5	1,5
K1456.014325	K1456.114325	14	19	4	32,5	3	40	2,5	1,5
K1456.016382	K1456.116382	16	21	4	38,2	3	45	2,5	1,5
K1456.020470	K1456.120470	20	26	5	47	4	53	3	2
K1456.025590	K1456.125590	25	32	6,3	59	5	67	4	2
K1456.028632	-	28	34	6,3	63,2	5	72	4	2
K1456.030590	K1456.130590	30	36	6,3	59	5	67	4	2
K1456.030682	-	30	36	6,3	68,2	5	77	4	2
K1456.035765	-	35	44	8	76,5	6	87	5	2
K1456.040900	-	40	48	8	90	6	100	5	2
K1456.042900	-	42	48	8	90	7	100	5	2
K1456.0501030	-	50	58	10	103	7	115	6	2

## Vidlicové klouby z nerezové oceli

DIN 71752

**Materiál:**

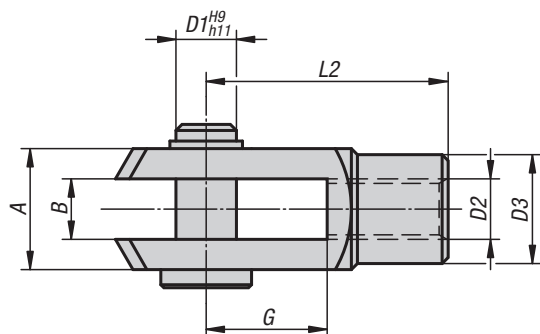
Nerezová ocel 1.4305.

**Provedení:**

Bez povrchové úpravy.

**Příklad způsobu objednání:**

K0732.0816



## KIPP Vidlicové klouby z nerezové oceli DIN 71752

Objednáací číslo	Provedení	B	G	D1	D2	D3	L2	A
K0732.0510	pravý závit	5	10	5	M5	9	20	10
K0732.0612	pravý závit	6	12	6	M6	10	24	12
K0732.0816	pravý závit	8	16	8	M8	14	32	16
K0732.0832	pravý závit	8	32	8	M8	14	48	16
K0732.1020	pravý závit	10	20	10	M10	18	40	20
K0732.10120	pravý závit	10	20	10	M10x1,25	18	40	20
K0732.1040	pravý závit	10	40	10	M10	18	60	20
K0732.1224	pravý závit	12	24	12	M12	20	48	24
K0732.12124	pravý závit	12	24	12	M12x1,25	20	48	24
K0732.1248	pravý závit	12	48	12	M12	20	72	24
K0732.12148	pravý závit	12	48	12	M12x1,25	20	72	24
K0732.1428	pravý závit	14	28	14	M14	24	56	27
K0732.1632	pravý závit	16	32	16	M16	26	64	32
K0732.16132	pravý závit	16	32	16	M16x1,5	26	64	32
K0732.05101	levý závit	5	10	5	M5	9	20	10
K0732.06121	levý závit	6	12	6	M6	10	24	12
K0732.08161	levý závit	8	16	8	M8	14	32	16
K0732.10201	levý závit	10	20	10	M10	18	40	20
K0732.12241	levý závit	12	24	12	M12	20	48	24
K0732.16321	levý závit	16	32	16	M16	26	64	32

## Vidlicové klouby

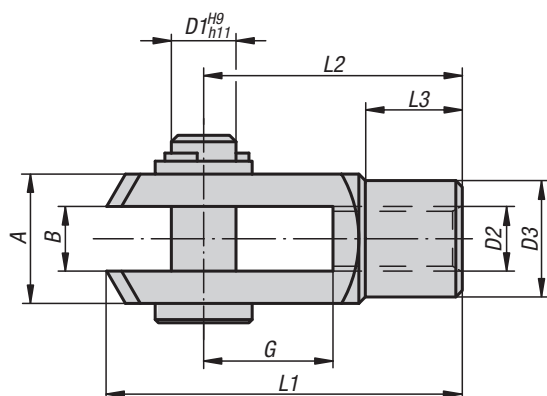
DIN 71752



**Materiál:**  
Automatová ocel.

**Provedení:**  
Pozinkováno.

**Příklad způsobu objednání:**  
K0733.0510

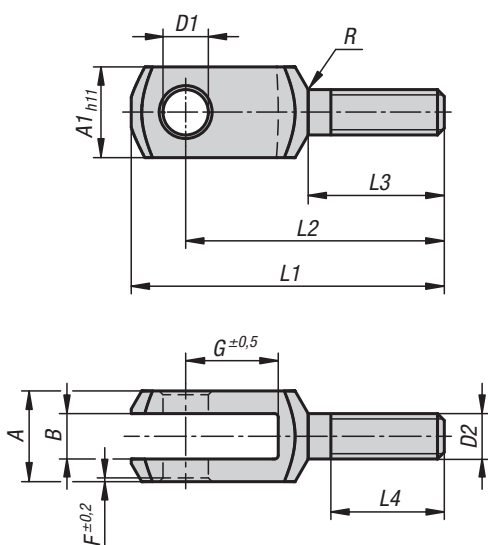
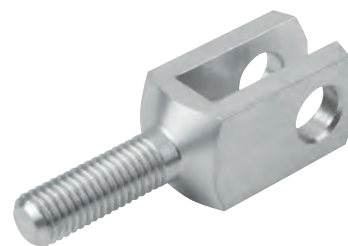


## KIPP Vidlicové klouby DIN 71752

Objednací číslo	Provedení	B	G	D1	D2	D3	L1	L2	L3	A
K0733.0510	pravý závit	5	10	5	M5	9	26	20	7,5	10
K0733.0612	pravý závit	6	12	6	M6	10	31	24	9	12
K0733.0816	pravý závit	8	16	8	M8	14	42	32	12	16
K0733.0832	pravý závit	8	32	8	M8	14	58	48	12	16
K0733.1020	pravý závit	10	20	10	M10	18	52	40	15	20
K0733.10120	pravý závit	10	20	10	M10x1,25	18	52	40	15	20
K0733.1040	pravý závit	10	40	10	M10	18	72	60	15	20
K0733.10140	pravý závit	10	40	10	M10x1,25	18	72	60	15	20
K0733.1224	pravý závit	12	24	12	M12	20	62	48	18	24
K0733.12124	pravý závit	12	24	12	M12x1,25	20	62	48	18	24
K0733.1248	pravý závit	12	48	12	M12	20	86	72	18	24
K0733.12148	pravý závit	12	48	12	M12x1,25	20	86	72	18	24
K0733.1428	pravý závit	14	28	14	M14	24	72	56	22,5	27
K0733.1632	pravý závit	16	32	16	M16	26	83	64	24	32
K0733.16132	pravý závit	16	32	16	M16x1,5	26	83	64	24	32
K0733.05101	levý závit	5	10	5	M5	9	26	20	7,5	10
K0733.06121	levý závit	6	12	6	M6	10	31	24	9	12
K0733.08161	levý závit	8	16	8	M8	14	42	32	12	16
K0733.10201	levý závit	10	20	10	M10	18	52	40	15	20
K0733.12241	levý závit	12	24	12	M12	20	62	48	18	24
K0733.16321	levý závit	16	32	16	M16	26	83	64	24	32

## Vidlicové hlavice z oceli nebo nerezové oceli

s vnějším závitem

**Materiál:**

Automatová ocel 1.0718 nebo nerezová ocel 1.4305.

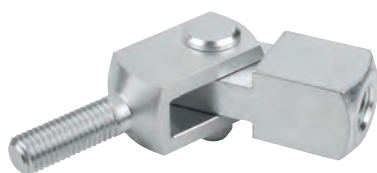
**Provedení:**

Ocel, pozinkovaná.

Nerezová ocel bez povrchové úpravy.

**Příklad způsobu objednání:**

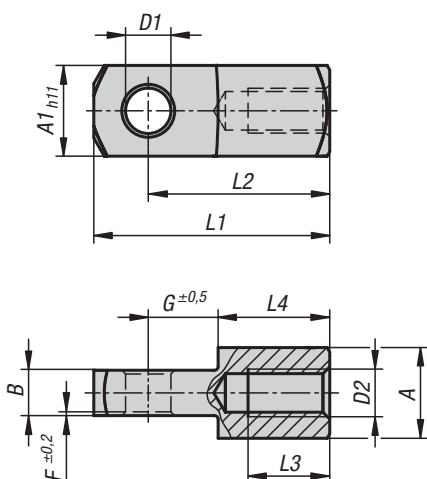
K1459.0612



## KIPP Vidlicové hlavice z oceli nebo nerezové oceli s vnějším závitem

Objednací číslo automatová ocel	Objednací číslo nerezová ocel	A	A1	B	D1	D2	F	G	L1	L2	L3	L4	R
K1459.0612	K1459.10612	12	12	6	6	M6	0,5	12	44	37	20	15	0,8
K1459.0816	K1459.10816	16	16	8	8	M8	0,5	16	57	47	25	20	0,8
K1459.1020	K1459.11020	20	20	10	10	M10	0,5	20	69	57	30	25	0,8
K1459.1224	K1459.11224	24	24	12	12	M12	0,5	24	82	68	35	30	0,8
K1459.1428	K1459.11428	27	27	14	14	M14	1	28	94	78	40	35	1,2
K1459.1632	K1459.11632	32	32	16	16	M16	1	32	108	89	45	40	1,2
K1459.2040	K1459.12040	40	40	20	20	M20	1	40	134	109	55	50	1,5

## Protikusy s vidlicovou hlavou ocelové

**Materiál:**

Automatová ocel 1.0718.

**Provedení:**

Pozinkováno.

**Příklad způsobu objednání:**

K1460.0406

**Upozornění:**

Protikusy s vidlicovou hlaví lze kombinovat s vidlicovými hlavicemi a vidlicovými klouby DIN 71752. Uplatnění nacházejí výrobky hlavně tehdy, jsou-li zapotřebí spoje, které mají kompenzovat směrové přesazení do jednoho směru.

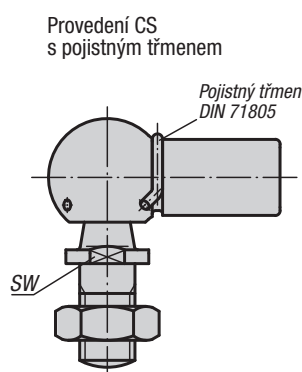
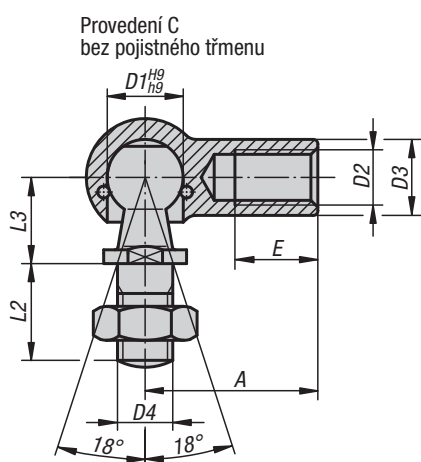


## KIPP Protikusy s vidlicovou hlavou ocelové

Objednací číslo	A	A1	B	D1	D2	F	G	L1	L2	L3	L4
K1460.0406	8	8	4	4	M4	0,5	6	21	16	6	10
K1460.0507	10	10	5	5	M5	0,5	7,5	26	20	8	12,5
K1460.0609	12	12	6	6	M6	0,5	9	31	24	11	15
K1460.0812	16	16	8	8	M8	0,5	12	42	32	14	20
K1460.1015	20	20	10	10	M10	0,5	15	52	40	18	25
K1460.1218	24	24	12	12	M12	0,5	18	62	48	22	30
K1460.1421	27	27	14	14	M14	1	21	72	56	25	35
K1460.1624	32	32	16	16	M16	1	24	83	64	30	40

## Úhlové klouby

DIN 71802



### Materiál:

Ocel nebo nerezová ocel 1.4305.

### Provedení:

Pozinkováno a pasivováno. Nerezové provedení bez povrchové úpravy.

### Příklad způsobu objednání:

K0734.08051

### Upozornění:

S pérovým kroužkem. Levotočivý závit se vztahuje na rozměr D2.

## KIPP Úhlové klouby DIN 71802

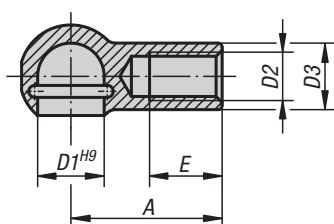
Objednací číslo pravý závit	Objednací číslo levý závit	Provedení	Materiál základní těleso	D1	D2	D3	D4	A	L2	L3	E	SW
K0734.0805	K0734.080501	C	ocel	8	M5	8	M5	22	10,2	9	10,2	7
K0734.1006	K0734.100601	C	ocel	10	M6	10	M6	25	12,5	11	11,5	8
K0734.1308	K0734.130801	C	ocel	13	M8	13	M8	30	16,5	13	14	11
K0734.1610	K0734.161001	C	ocel	16	M10	16	M10	35	20	16	15,5	13
K0734.1612	K0734.161201	C	ocel	16	M12	16	M12	35	20	16	15,5	13
K0734.1914	K0734.191401	C	ocel	19	M14x1,5	22	M14x1,5	45	28	20	21,5	16
K0734.1916	K0734.191601	C	ocel	19	M16	22	M16	45	28	20	21,5	16
K0734.080351	-	CS	ocel	8	M3,5	8	M4	18	10,2	9	8	7
K0734.08051	K0734.080511	CS	ocel	8	M5	8	M5	22	10,2	9	10,2	7
K0734.10061	K0734.100611	CS	ocel	10	M6	10	M6	25	12,5	11	11,5	8
K0734.13081	K0734.130811	CS	ocel	13	M8	13	M8	30	16,5	13	14	11
K0734.16101	K0734.161011	CS	ocel	16	M10	16	M10	35	20	16	15,5	13
K0734.16121	K0734.161211	CS	ocel	16	M12	16	M12	35	20	16	15,5	13
K0734.19141	K0734.191411	CS	ocel	19	M14x1,5	22	M14x1,5	45	28	20	21,5	16
K0734.19161	K0734.191611	CS	ocel	19	M16	22	M16	45	28	20	21,5	16
K0734.08052	K0734.080521	CS	nerezová ocel	8	M5	8	M5	22	10,2	9	10,2	7
K0734.108052	K0734.108051	CS	nerezová ocel	8	M5	8	M5	22	10,2	9	10,2	7
K0734.10062	K0734.100621	CS	nerezová ocel	10	M6	10	M6	25	12,5	11	11,5	8
K0734.110062	K0734.110061	CS	nerezová ocel	10	M6	10	M6	25	12,5	11	11,5	8
K0734.13082	K0734.130821	CS	nerezová ocel	13	M8	13	M8	30	16,5	13	14	11
K0734.113082	K0734.113081	CS	nerezová ocel	13	M8	13	M8	30	16,5	13	14	11
K0734.16102	K0734.161021	CS	nerezová ocel	16	M10	16	M10	35	20	16	15,5	13
K0734.116102	K0734.116101	CS	nerezová ocel	16	M10	16	M10	35	20	16	15,5	13
K0734.16122	K0734.161221	CS	nerezová ocel	16	M12	16	M12	35	20	16	15,5	13
K0734.116122	K0734.116121	CS	nerezová ocel	16	M12	16	M12	35	20	16	15,5	13

## Kulové pánve pro úhlové klouby

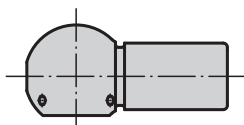
DIN 71805



Provedení A  
s rozpěrným kroužkem



Provedení B  
s rozpěrným kroužkem a  
drážkou pro pojistný třmen

**Materiál:**

Ocel.

**Provedení:**

Pozinkováno a pasivováno.

**Příklad způsobu objednání:**

K0712.08051

**Upozornění:**

Kulové pánve jsou náhradní díly pro úhlové klouby DIN 71802. Vhodné pojistné kroužky pro tvar B viz pojistné třmeny pro kulové pánve. Kulové pánve z nerezové oceli na vyžádání.

**Na vyžádání:**

Kulové pánve z nerezů.

## KIPP Kulové pánve pro úhlové klouby DIN 71805

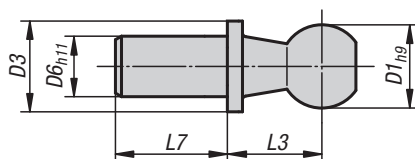
Objednací číslo	Provedení	D1	D2	D3	A	E
K0712.0805	A	8	M5	8	22	10,2
K0712.1006	A	10	M6	10	25	11,5
K0712.1308	A	13	M8	13	30	14
K0712.1610	A	16	M10	16	35	15,5
K0712.1612	A	16	M12	16	35	15,5
K0712.1914	A	19	M14x1,5	22	45	21,5
K0712.1916	A	19	M16	22	45	21,5
K0712.080351	B	8	M3,5	8	18	8
K0712.08051	B	8	M5	8	22	10,2
K0712.10061	B	10	M6	10	25	11,5
K0712.13081	B	13	M8	13	30	14
K0712.16101	B	16	M10	16	35	15,5
K0712.16121	B	16	M12	16	35	15,5
K0712.19141	B	19	M14x1,5	22	45	21,5
K0712.19161	B	19	M16	22	45	21,5

## Kulové čepy pro úhlové klouby

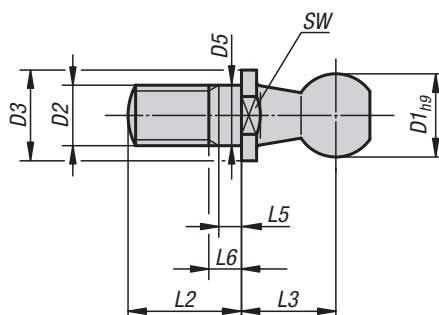
DIN 71803



Provedení B  
s nýtovacím čepem



Provedení C  
se závitovým kolíkem a ploškami  
pro klíč

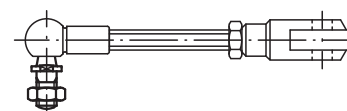


**Materiál:**  
Ocel.

**Provedení:**  
Pozinkováno a pasivováno.

**Příklad způsobu objednání:**  
K0713.1006

**Upozornění:**  
Kulové čepy jsou náhradní díly pro úhlové klouby  
DIN 71802.

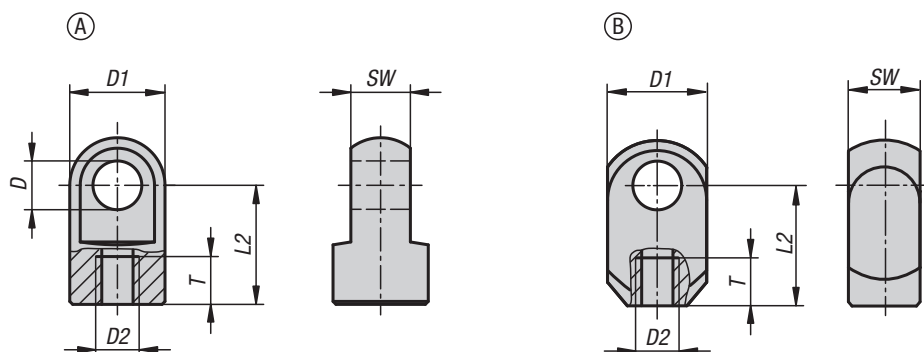


### KIPP Kulové čepy pro úhlové klouby DIN 71803

Objednáací číslo	Provedení	Provedení	D1	D2	D3	D5	D6	L2	L3	L5 min.	L6 max.	L7	SW
K0713.0840	B	krátké	8	-	8	-	5	-	9	-	-	4	-
K0713.1045	B	krátké	10	-	10	-	6	-	11	-	-	4,5	-
K0713.1305	B	krátké	13	-	13	-	8	-	13	-	-	5	-
K0713.1606	B	krátké	16	-	16	-	10	-	16	-	-	6	-
K0713.1912	B	krátké	19	-	19	-	14	-	20	-	-	12	-
K0713.0875	B	dlouhé	8	-	8	-	5	-	9	-	-	7,5	-
K0713.1080	B	dlouhé	10	-	10	-	6	-	11	-	-	8	-
K0713.1310	B	dlouhé	13	-	13	-	8	-	13	-	-	10	-
K0713.1613	B	dlouhé	16	-	16	-	10	-	16	-	-	13	-
K0713.1918	B	dlouhé	19	-	19	-	14	-	20	-	-	18	-
K0713.0805	C	-	8	M5	8	5	-	10,2	9	1,2	4	-	7
K0713.1006	C	-	10	M6	10	6	-	12,5	11	1,2	4	-	8
K0713.1308	C	-	13	M8	13	8	-	16,5	13	1,5	5,3	-	11
K0713.1610	C	-	16	M10	16	10	-	20	16	2,5	7,3	-	13
K0713.1612	C	-	16	M12	16	12	-	20	16	2,5	7,3	-	13
K0713.1914	C	-	19	M14x1,5	19	14	-	28	20	5	10,8	-	16



## Kloubová oka



**Materiál:**  
Ocel nebo nerezová ocel 1.4305.

**Provedení:**  
Ocel, pozinkovaná.  
Nerezová ocel bez povrchové úpravy.

**Příklad způsobu objednání:**  
K0127.03504111

**Upozornění:**  
Kloubová oka s vnitřním závitem.

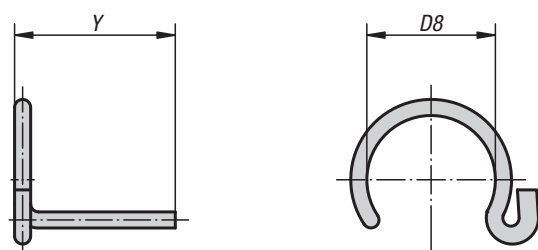
## KIPP Kloubová oka

Objednací číslo ocel	Objednací číslo Nerezová ocel	Provedení	D	D1	D2	L2	SW	T
K0127.03504111	-	A	4,1	8	M3,5	11	4	6
K0127.0506116	K0127.05061161	A	6,1	10	M5	16	6	8
K0127.0508116	-	B	8,1	15	M5	16	10	8
K0127.0808119	K0127.08081191	A	8,1	14	M8	19	10	11
K0127.1008127	K0127.10081271	A	8,1	18	M10	27	10	12

## K0714

## Pojistné třmeny pro kulové pánve

DIN 71805



**Materiál:**  
Pružinová ocel.

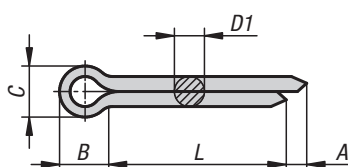
**Provedení:**  
Pozinkováno a pasivováno.

**Příklad způsobu objednání:**  
K0714.08

**Upozornění:**  
Pro kulové pánve DIN 71805.

## KIPP Pojistné třmeny pro kulové pánve DIN 71805

Objednací číslo	D8	Y	Hodí se pro kulové pánve s D1
K0714.08	7	12	8
K0714.10	8,7	12,5	10
K0714.13	11	15,7	13
K0714.16	13	19	16
K0714.19	20	24	19

**Materiál:**

Ocel nebo nerez 1.4310.

**Provedení:**

Ocel, pozinkovaná.

Nerezová ocel bez povrchové úpravy.

**Příklad způsobu objednání:**

K1136.1010X10 (je třeba uvést délku L)

**Upozornění:**

Závlačky se používají ve strojírenství a v automobilovém průmyslu jako jisticí prvky. Převážně se používají k jistění korunových matic. Jistění se provádí zasunutím závlačky do otvoru a ohnutím konců.

Závlačky lze zkracovat. Směrná hodnota délky závlačky by měla činit přibližně délku otvoru vynásobenou dvěma.

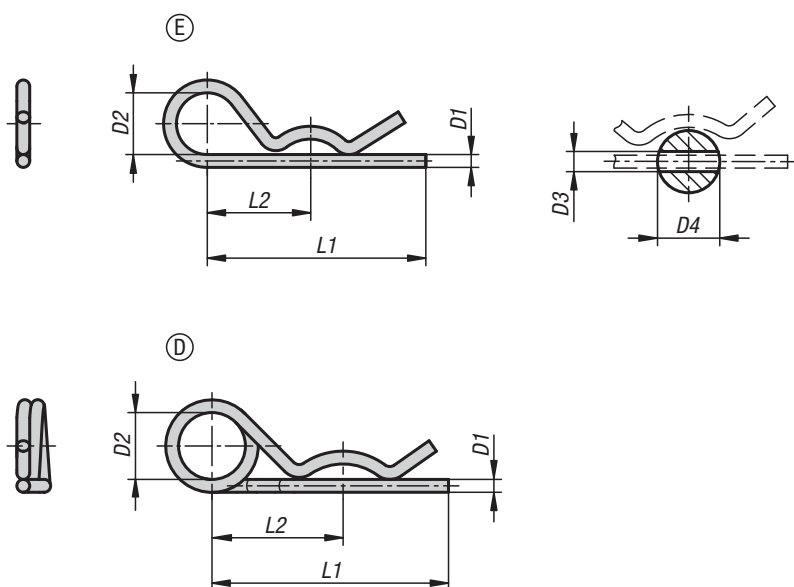
Jelikož se při jistění a odjišťování mění struktura materiálu, nesmí se již závlačky po provedení demontáže dále používat.

**KIPP Závlačky DIN EN ISO 1234**

Objednací číslo	Materiál základní těleso	Průřez vývrtu	D1 max.	L	A min.	B	C max.	pro šrouby	pro Ø čepu
K1136.1010X	ocel	1	0,9	10/12/16/20/25	0,8	3	1,8	3,5-4,5	3-4
K1136.1016X	ocel	1,6	1,4	12/16/20/25/32	1,25	3,2	2,8	5,5-7	5-6
K1136.1020X	ocel	2	1,8	10/16/20/25/32/36/40/50	1,25	4	3,6	7-9	6-8
K1136.1025X	ocel	2,5	2,3	20/25/32/36/40/50	1,25	5	4,6	9-11	8-9
K1136.1032X	ocel	3,2	2,9	16/20/25/32/36/40/50/63	1,6	6,4	5,8	11-14	9-12
K1136.1040X	ocel	4	3,7	20/25/32/36/40/50/63/80	2	8	7,4	14-20	12-17
K1136.1050X	ocel	5	4,6	25/32/36/40/50/63/80	2	10	9,2	20-27	17-23
K1136.1063X	ocel	6,3	5,9	32/36/40/50/63/80/100	2	12,6	11,8	27-39	23-29
K1136.1080X	ocel	8	7,5	50/63/80/100	2	16	15	39-56	29-44
K1136.2010X	nerezová ocel	1	0,9	16/20	0,8	3	1,8	3,5-4,5	3-4
K1136.2016X	nerezová ocel	1,6	1,4	12/16/20/25/32	1,25	3,2	2,8	5,5-7	5-6
K1136.2020X	nerezová ocel	2	1,8	10/16/20/25/32/40	1,25	4	3,6	7-9	6-8
K1136.2025X	nerezová ocel	2,5	2,3	20/25/32	1,25	5	4,6	9-11	8-9
K1136.2032X	nerezová ocel	3,2	2,9	16/20/25/32/36/40/50/63	1,6	6,4	5,8	11-14	9-12
K1136.2040X	nerezová ocel	4	3,7	20/25/32/40/50/63	2	8	7,4	14-20	12-17
K1136.2050X	nerezová ocel	5	4,6	32/36/40/50/63	2	10	9,2	20-27	17-23
K1136.2063X	nerezová ocel	6,3	5,9	36/40/50/63/80	2	12,6	11,8	27-39	23-29
K1136.2080X	nerezová ocel	8	7,5	50/80/100	2	16	15	39-56	29-44

## Pružinový konektor

podle DIN 11024



### Materiál:

Ocel nebo nerez 1.4310.

### Provedení:

Ocel, pozinkovaná.

Nerezová ocel bez povrchové úpravy.

### Příklad způsobu objednání:

K1137.11200

### Upozornění:

Pružinové závlačky slouží k zajišťování čepů a os. Jsou snadno montovatelné a znovupoužitelné. Konce jsou seříznuté bez ostrých hran.

Pružinové závlačky s dvojitým závitem mají plošší tvar pružiny a jsou tak lehce montovatelné. Díky dvojitému závitu lze jednodušeji nainstalovat přídržné lanko proti ztrátě.

### Odkaz na výkres:

Provedení E: s jednoduchým závitem.

Provedení D: s dvojitým závitem (směr závitu se může lišit od výkresu).

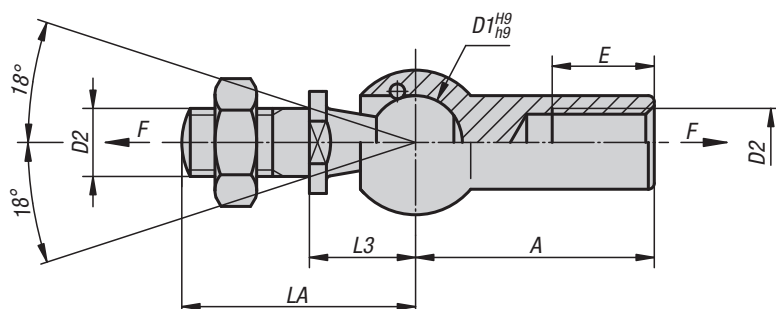
### KIPP Pružinový konektor podle DIN 11024

Objednací číslo	Provedení	Materiál základní těleso	D1	D2	D3	D4=pro Ø čepu	L1	L2
K1137.11200	E	ocel	2	10	2,5	9-14	50	25
K1137.11300	E	ocel	3	18	3,5	10-16	60	28
K1137.11400	E	ocel	4	20	4,5	16-20	60	30
K1137.11500	E	ocel	5	24	6	20-28	85	40
K1137.11600	E	ocel	6	30	7	28-40	105	50
K1137.11700	E	ocel	7	30	8	28-45	105	50
K1137.21200	E	nerezová ocel	2	10	2,5	7-8	40	25
K1137.21250	E	nerezová ocel	2,5	11	3	10-16	46	24
K1137.21300	E	nerezová ocel	3	16	3,5	16-18	60	34
K1137.21400	E	nerezová ocel	4	19	4,5	18-20	64	36
K1137.21500	E	nerezová ocel	5	26	6	20-28	82	45
K1137.21600	E	nerezová ocel	6	30	7	28-40	110	60

Objednací číslo	Provedení	Materiál základní těleso	D1	D2	D3	D4=pro Ø čepu	L1	L2
K1137.12225	D	ocel	2,25	20	2,5	9-11,2	42	24
K1137.12280	D	ocel	2,8	20	3,2	11,2-14	48	26
K1137.12360	D	ocel	3,6	20	4	14-20	64	32
K1137.12450	D	ocel	4,5	25	5	20-26	80	39
K1137.12560	D	ocel	5,6	25	6,3	26-34	97	45
K1137.12630	D	ocel	6,3	30	7	34-45	125	56
K1137.12700	D	ocel	7	30	8	45-56	150	63
K1137.22225	D	nerezová ocel	2,25	20	2,5	7-9	42	24
K1137.22280	D	nerezová ocel	2,8	20	3,2	11-14	48	26
K1137.22360	D	nerezová ocel	3,6	20	4	14-20	64	32
K1137.22450	D	nerezová ocel	4,5	25	5	20-26	80	39
K1137.22560	D	nerezová ocel	5,6	25	6,3	26-34	97	45

## Axiální klouby

podle DIN 71802

**Materiál:**

Ocel nebo nerezová ocel 1.4305.

U provedení z nerezové oceli těsnění Neopren.

**Provedení:**

Pozinkováno a pasiváno. Nerezové provedení bez povrchové úpravy.

**Příklad způsobu objednání:**

K0715.10

**Upozornění:**

Nerezové provedení:

Ochrana před prachem, nečistotami, stříkající vodou, párami. Použití v rozsahu teplotních hodnot od -30 °C do +110 °C.

**Na vyžádání:**

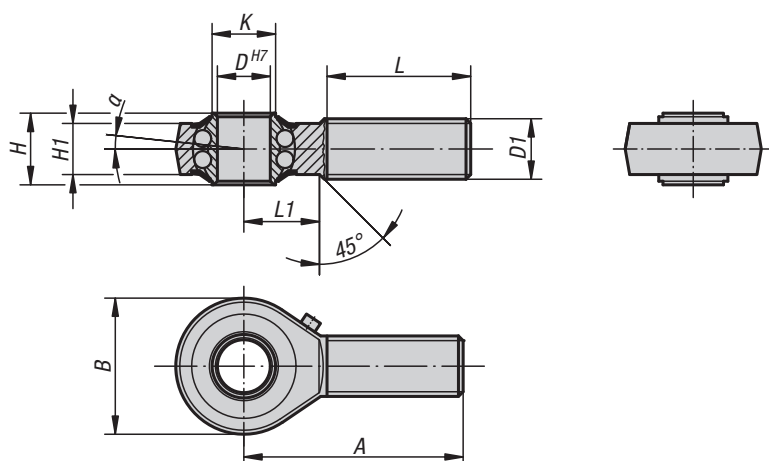
Axiální klouby s vyššími silami na vytažení a s levým závitem.

## KIPP Axiální klouby podle DIN 71802

Objednací číslo	Materiál základní těleso	D1	D2	A	LA	L3	E	Roztahovací síla F N
K0715.08	ocel	8	M5	22	19,2	9	10,2	30
K0715.10	ocel	10	M6	25	23,5	11	11,5	40
K0715.13	ocel	13	M8	30	29,5	13	14	60
K0715.16	ocel	16	M10	35	36	16	15,5	80
K0715.19	ocel	19	M14x1,5	45	48	20	21,5	100
K0715.108	nerezová ocel	8	M5	22	19,2	9	10,2	30
K0715.110	nerezová ocel	10	M6	25	23,5	11	11,5	40
K0715.113	nerezová ocel	13	M8	30	29,5	13	14	60
K0715.116	nerezová ocel	16	M10	35	36	16	15,5	80

# Kloubové hlavice s kuličkovým uložením

vnější závit

**Materiál:**

Pouzdro výkovek ze zápuskové oceli, zušlechtěno.

**Provedení:**Pozinkováno. Ložisková vůle 15 - 40  $\mu\text{m}$ .**Příklad způsobu objednání:**

K0716.12

**Upozornění:**

Kalené kuličkové uložení je dlouhodobě namazáno tukem a utěsněno krycími kotouči. Připojovací rozměry vyhovují normě DIN 648 tvarové řady KA.

Kloubové hlavice se používají převážně tam, kde je přenášen pohyb a kde není k dispozici přesná souosost.

Do D = 10 je kloubová hlavice vybavena mazničkou trychtýřového tvaru DIN 3405/A.

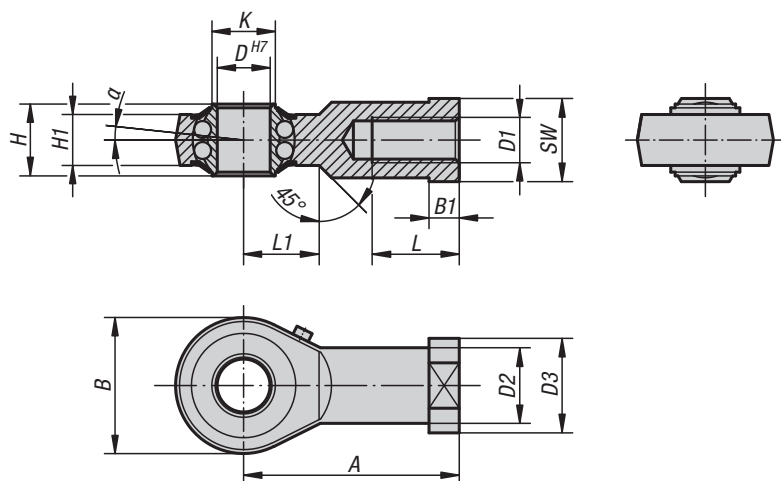
Od D = 12 s mazničkou kuželového tvaru DIN 71412/A.

## KIPP Kloubové hlavice s kuličkovým uložením, vnější závit

Objednací číslo pravý závit	Objednací číslo levý závit	D	D1	A	B	H	H1	K	L	L1	$\alpha$	Nosnosti dynamicky N	Nosnosti staticky N	Mezní počet otáček n max ot/min
K0716.06	K0716.061	6	M6	36	20	9	6,75	9	22	12	8°	2750	650	1350
K0716.08	K0716.081	8	M8	42	24	12	9	10,5	25	15	8,5°	4000	1000	1300
K0716.10	K0716.101	10	M10	48	28	14	10,5	12	29	15	8°	4450	1450	1225
K0716.12	K0716.121	12	M12	54	32	16	12	14,5	33	19	7,5°	4950	1800	1125
K0716.16	K0716.161	16	M16	66	42	21	15	19	40	22	8°	6250	2350	975
K0716.20	K0716.201	20	M20x1,5	78	50	25	18	24,5	47	28	7°	7900	3450	825
K0716.22	K0716.221	22	M22x1,5	84	54	28	20	26	51	26	8°	9300	3980	725

# Kloubové hlavice s kuličkovým uložením

vnitřní závit

**Materiál:**

Pouzdro výkovek ze zápuštěvé oceli, zušlechtěno.

**Provedení:**Pozinkováno. Ložisková vůle 15 - 40  $\mu\text{m}$ .**Příklad způsobu objednání:**

K0717.16

**Upozornění:**

Kalené kuličkové uložení je dlouhodobě namazáno tukem a utěsněno krycími kotouči. Připojovací rozměry vyhovují normě DIN 648 tvarové řady KJ.

Do D = 10 je kloubová hlavice vybavena mazničkou trychtýřového tvaru DIN 3405/A.

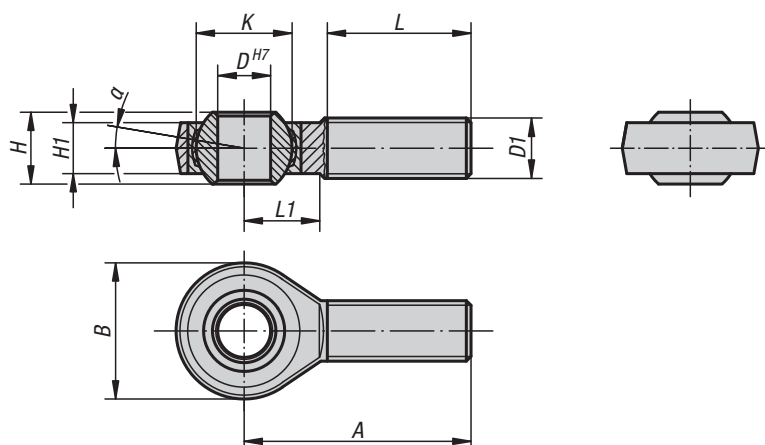
Od D = 12 s mazničkou kuželového tvaru DIN 71412/A.

## KIPP Kloubové hlavice s kuličkovým uložením, vnitřní závit

Objednací číslo pravý závit	Objednací číslo levý závit	D	D1	D2	D3	A	B	B1	H	H1	K	L	L1	SW	$\alpha$	Nosnosti dynamicky N	Nosnosti staticky N	Mezní počet otáček n max ot/min
K0717.06	K0717.061	6	M6	10	13	30	20	5	9	6,75	9	12	10	11	8°	2750	650	1350
K0717.08	K0717.081	8	M8	12,5	16	36	24	5	12	9	10,5	16	12	14	8,5°	4000	1000	1300
K0717.10	K0717.101	10	M10	15	19	43	28	6,5	14	10,5	12	20	15	17	8°	4450	1450	1225
K0717.12	K0717.121	12	M12	17,5	22	50	32	6,5	16	12	14,5	22	16	19	7,5°	4950	1800	1125
K0717.16	K0717.161	16	M16	22	27	64	42	8	21	15	19	28	22	22	8°	6250	2350	975
K0717.20	K0717.201	20	M20x1,5	27,5	34	77	50	10	25	18	24,5	33	26	30	7°	7900	3450	825
K0717.22	K0717.221	22	M22x1,5	30	38	84	54	12	28	20	26	37	26	32	8°	9300	3980	725

# Kloubové hlavice s kluzným uložením

vnější závit



### Materiál:

Pouzdro o velikosti (D) 5-12 soustružená automatová ocel, od velikosti (D) 16 kovaná zušlechťená ocel. Kloubová koule je z kalené ložiskové oceli, broušená a leštěná. Ložisková pánev je z automatové oceli s vlepenu teflonovou tkaninou.

### Provedení:

Pozinkováno.

### Příklad způsobu objednání:

K0718.20

### Upozornění:

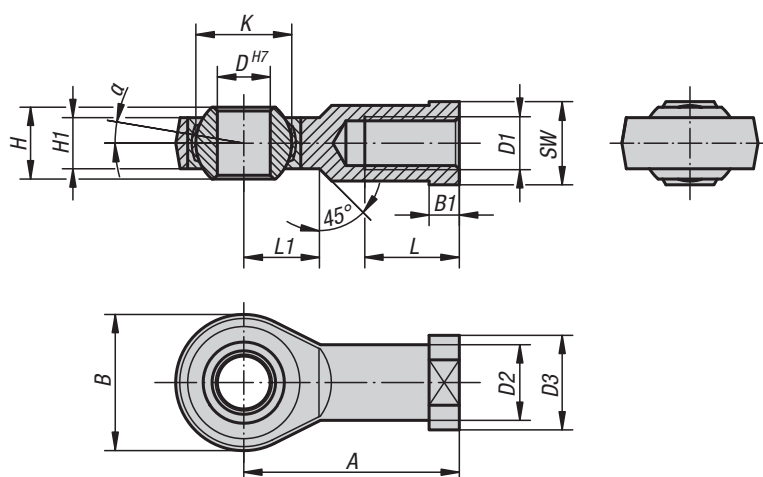
Kluzné ložisko kloubových hlavice je bezúdržbové. Připojovací rozměry vyhovují normě DIN 648 tvarové řady KA.

## KIPP Kloubové hlavice s kluzným uložením, vnější závit

Objednací číslo pravý závit	Objednací číslo levý závit	D	D1	A	B	H	H1	K	L	L1	$\alpha$	Nosnosti dynamicky kN	Nosnosti staticky kN
K0718.05	K0718.051	5	M5	33	18	8	6	11,11	20	9	13°	7,5	4,3
K0718.06	K0718.061	6	M6	36	20	9	6,75	12,7	22	12	13°	9,3	6
K0718.08	K0718.081	8	M8	42	24	12	9	15,87	25	15	13°	16,7	11
K0718.10	K0718.101	10	M10	48	28	14	10,5	19,05	29	15	13°	23,4	17,4
K0718.12	K0718.121	12	M12	54	32	16	12	22,22	33	19	13°	32	23,5
K0718.16	K0718.161	16	M16	66	42	21	15	28,57	40	22	15°	52,7	32
K0718.20	K0718.201	20	M20x1,5	78	50	25	18	34,92	47	28	15°	78,1	43,8
K0718.22	K0718.221	22	M22x1,5	84	54	28	20	38,1	51	26	15°	97,2	52,6

# Kloubové hlavice s kluzným uložením

vnitřní závit



## Materiál:

Pouzdro o velikosti (D) 5-12 soustružená automatová ocel, od velikosti (D) 16 kovaná zušlechťená ocel. Kloubová koule je z kalené ložiskové oceli, broušená a leštěná. Ložisková pánev je z automatové oceli s vlepenu teflonovou tkaninou.

## Provedení:

Pozinkováno.

## Příklad způsobu objednání:

K0719.22

## Upozornění:

Kluzné ložisko kloubových hlavice je bezúdržbové. Připojovací rozměry vyhovují normě DIN 648 tvarové řady KJ.

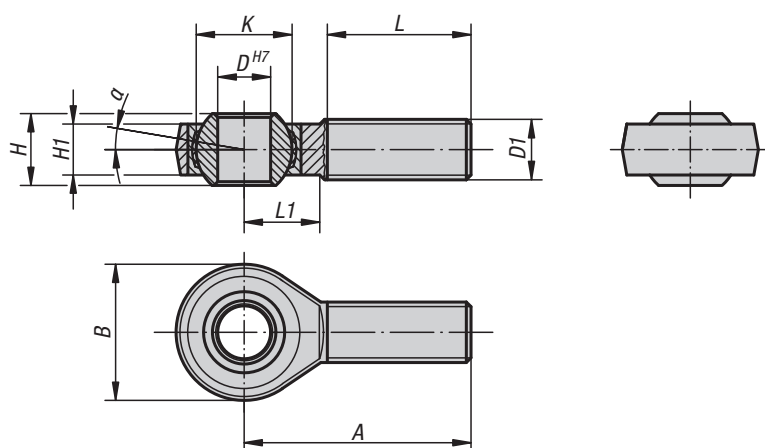
## KIPP Kloubové hlavice s kluzným uložením, vnitřní závit

Objednací číslo pravý závit	Objednací číslo levý závit	D	D1	D2	D3	A	B	B1	H	H1	K	L	L1	SW	$\alpha$	Nosnosti dynamicky kN	Nosnosti staticky kN
K0719.05	K0719.051	5	M5	9	11	27	18	4	8	6	11,11	10	10	9	13°	7,5	8
K0719.06	K0719.061	6	M6	10	13	30	20	5	9	6,75	12,7	12	10	11	13°	9,3	8,9
K0719.08	K0719.081	8	M8	12,5	16	36	24	5	12	9	15,87	16	12	13	13°	16,7	14,1
K0719.10	K0719.101	10	M10	15	19	43	28	6,5	14	10,5	19,05	20	15	17	13°	23,4	19,3
K0719.10125	K0719.101251	10	M10x1,25	15	19	43	28	6,5	14	10,5	19,05	20	15	17	13°	23,4	19,3
K0719.12	K0719.121	12	M12	17,5	22	50	32	6,5	16	12	22,22	22	16	19	13°	32	23,5
K0719.12125	K0719.121251	12	M12x1,25	17,5	22	50	32	6,5	16	12	22,22	22	16	19	13°	32	23,5
K0719.16	K0719.161	16	M16	22	27	64	42	8	21	15	28,57	28	22	22	15°	52,7	32
K0719.1615	K0719.16151	16	M16x1,5	22	27	64	42	8	21	15	28,57	28	22	22	15°	52,7	32
K0719.20	K0719.201	20	M20x1,5	27,5	34	77	50	10	25	18	34,92	33	26	32	15°	78,1	43,8
K0719.22	K0719.221	22	M22x1,5	30	37	84	54	12	28	20	38,1	37	26	32	15°	97,2	52,6



# Kloubové hlavice s kluzným uložením

vnější závit, nerezová ocel



### Materiál:

Pouzdro je z kované nerezové oceli 1.4057.  
Kloubová koule 1.4034 kalená a broušená.  
Ložisková pánev z nerezové oceli 1.4571.

### Provedení:

Leštěno.

### Příklad způsobu objednání:

K0720.20

### Upozornění:

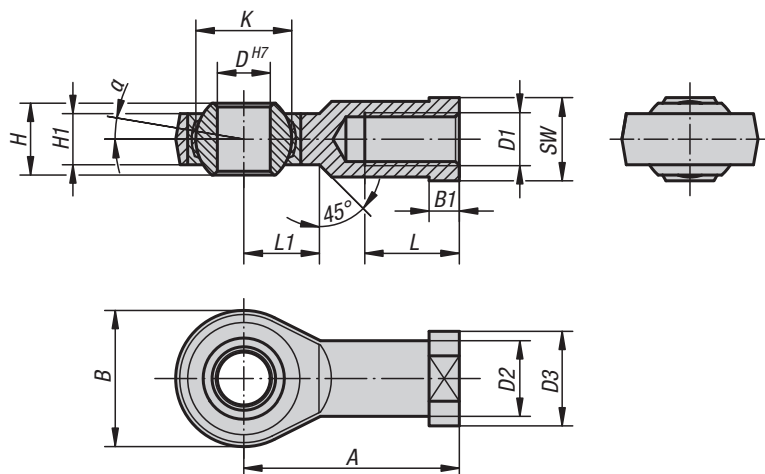
Kluzné uložení kloubových hlavice je bezúdržbové.  
Připojovací rozměry vyhovují normě DIN 648 tvarové řady KA.

## KIPP Kloubové hlavice s kluzným uložením, vnější závit, nerezová ocel

Objednací číslo pravý závit	Objednací číslo levý závit	D	D1	A	B	H	H1	K	L	L1	$\alpha$	Nosnosti dynamicky kN	Nosnosti staticky kN
K0720.05	K0720.051	5	M5	33	18	8	6	11,11	20	9	13°	7,5	6,2
K0720.06	K0720.061	6	M6	36	20	9	6,75	12,7	22	12	13°	9,3	8,8
K0720.08	K0720.081	8	M8	42	24	12	9	15,87	25	15	13°	16,7	16,1
K0720.10	K0720.101	10	M10	48	28	14	10,5	19,05	29	15	13°	23,4	25,5
K0720.12	K0720.121	12	M12	54	32	16	12	22,22	33	19	13°	32	34,5
K0720.16	K0720.161	16	M16	66	42	21	15	28,57	40	22	15°	52,7	60,6
K0720.20	K0720.201	20	M20x1,5	78	50	25	18	34,92	47	28	15°	78,1	83,1
K0720.22	K0720.221	22	M22x1,5	84	54	28	20	38,1	51	26	15°	97,2	99,7

# Kloubové hlavice s kluzným uložením

vnitřní závit, nerezová ocel



### Materiál:

Pouzdro je z kované nerezové oceli 1.4057.  
Kloubová koule 1.4034 kalená a broušená.  
Ložisková pánev z nerezové oceli 1.4571.

### Provedení:

Leštěno.

### Příklad způsobu objednání:

K0721.22

### Upozornění:

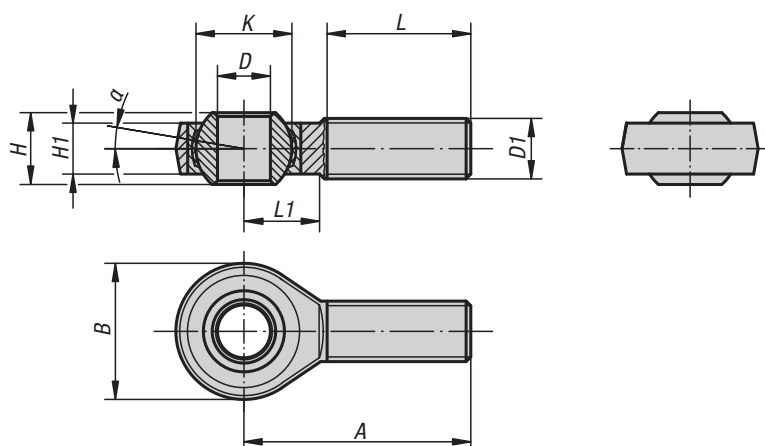
Kluzné uložení kloubových hlavice je bezúdržbové.  
Připojovací rozměry vyhovují normě DIN 648 tvarové řady KJ.

## KIPP Kloubové hlavice s kluzným uložením, vnitřní závit, nerezová ocel

Objednací číslo pravý závit	Objednací číslo levý závit	D	D1	D2	D3	A	B	B1	H	H1	K	L	L1	SW	$\alpha$	Nosnosti dynamicky kN	Nosnosti staticky kN
K0721.05	K0721.051	5	M5	9	11	27	18	4	8	6	11,11	10	10	9	13°	7,5	11,8
K0721.06	K0721.061	6	M6	10	13	30	20	5	9	6,75	12,7	12	10	11	13°	9,3	13,1
K0721.08	K0721.081	8	M8	12,5	16	36	24	5	12	9	15,87	16	12	13	13°	16,7	20,7
K0721.10	K0721.101	10	M10	15	19	43	28	6,5	14	10,5	19,05	20	15	17	13°	23,4	28,3
K0721.10125	K0721.101251	10	M10x1,25	15	19	43	28	6,5	14	10,5	19,05	20	15	17	13°	23,4	28,3
K0721.12	K0721.121	12	M12	17,5	22	50	32	6,5	16	12	22,22	22	16	19	13°	32	34,5
K0721.12125	K0721.121251	12	M12x1,25	17,5	22	50	32	6,5	16	12	22,22	22	16	19	13°	32	34,5
K0721.16	K0721.161	16	M16	22	27	64	42	8	21	15	28,57	28	22	22	15°	52,7	60,6
K0721.1615	K0721.16151	16	M16x1,5	22	27	64	42	8	21	15	28,57	28	22	22	15°	52,7	60,6
K0721.20	K0721.201	20	M20x1,5	27,5	34	77	50	10	25	18	34,92	33	26	32	15°	78,1	83,1
K0721.22	K0721.221	22	M22x1,5	30	37	84	54	12	28	20	38,1	37	26	32	15°	97,2	99,7

# Kloubové hlavice s kluzným uložením

vnější závit, tenké provedení



### Materiál:

Pouzdro o velikosti (D) 6-10 soustružená automatová ocel, od velikosti (D) 12 kovaná zušlechťená ocel. Kloubová koule je z kalené ložiskové oceli, broušená a leštěná a tvrdě chromovaná. Ložisková pánev je z ložiskové oceli s vlepenou teflonovou tkaninou.

### Provedení:

Pozinkováno.

### Příklad způsobu objednání:

K0722.20

### Upozornění:

Kluzné uložení kloubových hlavice je bezúdržbové. Připojovací rozměry vyhovují normě DIN 648 tvarové řady E.

## KIPP Kloubové hlavice s kluzným uložením, vnější závit, tenké provedení

Objednací číslo pravý závit	Objednací číslo levý závit	D	D1	A	B	H	H1	K	L	L1	$\alpha$	Nosnosti dynamicky kN	Nosnosti staticky kN
K0722.06	K0722.061	6 -0,008	M6	36	20	6	4,4	10	18	11	12°	3,6	8,2
K0722.08	K0722.081	8 -0,008	M8	42	24	8	6	13	22	12	12°	5,8	12,9
K0722.10	K0722.101	10 -0,008	M10	48	28	9	7	16	26	15	12°	8,6	17,6
K0722.12	K0722.121	12 -0,008	M12	54	34	10	8	18	28	15	8°	11,4	24,5
K0722.16	K0722.161	17 -0,008	M16	69	46	14	11	25	36	23	8°	22	45
K0722.20	K0722.201	20 -0,010	M20x1,5	78	53	16	13	29	43	25	8°	31,5	60

# Kloubové hlavice s kluzným uložením

vnitřní závit, tenké provedení



### Materiál:

Pouzdro o velikosti (D) 6-10 soustružená automatová ocel, od velikosti (D) 12 kovaná zušlechťená ocel. Kloubová koule je z kalené ložiskové oceli, broušená a leštěná a tvrdě chromovaná. Ložisková pánev je z ložiskové oceli s vlepenou teflonovou tkaninou.

### Provedení:

Pozinkováno.

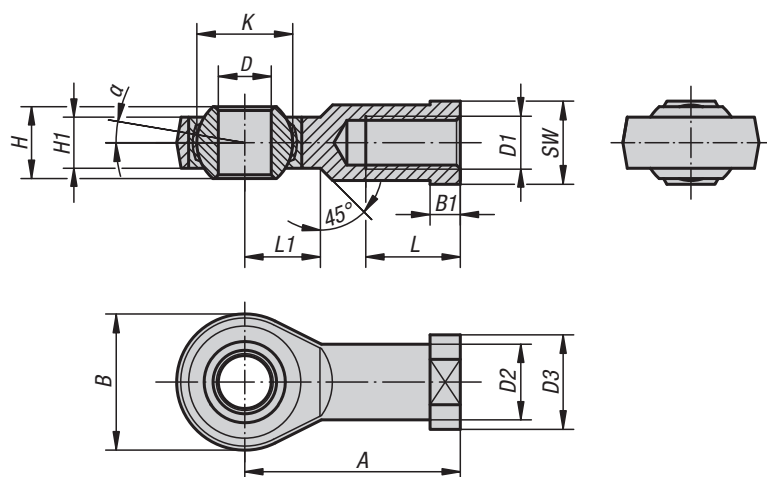
### Příklad způsobu objednání:

K0723.12

### Upozornění:

Kluzné uložení kloubových hlavice je bezúdržbové.

Připojovací rozměry vyhovují normě DIN 648 tvarové řady E.

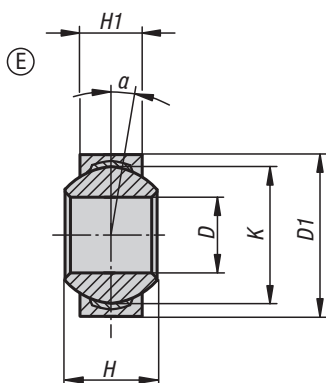
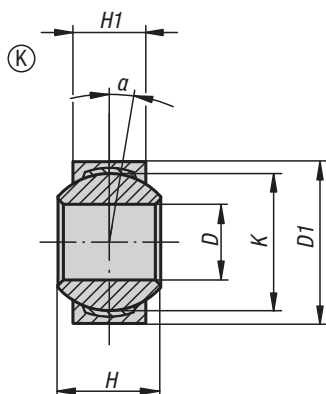


## KIPP Kloubové hlavice s kluzným uložením, vnitřní závit, tenké provedení

Objednací číslo pravý závit	Objednací číslo levý závit	D	D1	D2	D3	A	B	B1	H	H1	K	L	L1	SW	$\alpha$	Nosnosti dynamicky kN	Nosnosti staticky kN
K0723.20	K0723.201	20 -0,010	M20x1,5	27,5	35	77	53	10	16	13	29	38	23	32	8°	31,5	60
K0723.06	K0723.061	6 -0,008	M6	10	13	30	20	5	6	4,4	10	12	11	11	12°	3,6	8,2
K0723.12125	K0723.121251	12 -0,008	M12x1,25	17,5	22	50	34	6,5	10	8	18	22	15	19	8°	11,4	24,5
K0723.16	K0723.161	17 -0,008	M16	24	30	67	46	10	14	11	25	33	20	27	8°	22	45
K0723.08	K0723.081	8 -0,008	M8	12,5	16	36	24	5	8	6	13	16	12	14	12°	5,8	12,9
K0723.10	K0723.101	10 -0,008	M10	15	19	43	28	6,5	9	7	16	20	13	17	12°	8,6	17,6
K0723.10125	K0723.101251	10 -0,008	M10x1,25	15	19	43	28	6,5	9	7	16	20	13	17	12°	8,6	17,6
K0723.12	K0723.121	12 -0,008	M12	17,5	22	50	34	6,5	10	8	18	22	15	19	8°	11,4	24,5

## Kloubové ložisko rozměrová řada K / E

DIN ISO 12240-1

**Materiál:**

Ložisková pánev z nerezové oceli 1.4571.  
Kulovitá část kloubu z nerezové oceli 1.4034.  
Tkanivo PTFE – nerezová vložka.

**Provedení:**

broušeno, leštěno.

**Příklad způsobu objednání:**

K1324.10513

**Upozornění:**

Pro použití pod vysokým tlakem, při dynamickém zatížení. Připojovací rozměry odpovídají normě DIN ISO 12240-1 E/ K.

**KIPP Kloubové ložisko tvarové řady K DIN ISO 12240-1**

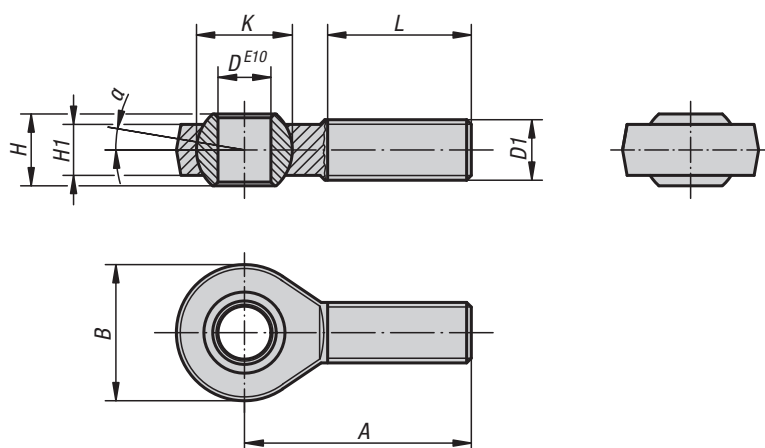
Objednací číslo	D	D1	H	H1	K	$\alpha$	Nosnosti dynamicky N	Nosnosti staticky N	Mezní otáčky ot/min
K1324.10513	5 H7	13 h7	8	6	11,11	13°	7500	12500	600
K1324.10615	6 H7	15 h7	9	6,75	12,7	13°	9300	15500	530
K1324.10818	8 H7	18 h7	12	9	15,87	14°	16700	27800	420
K1324.11021	10 H7	21 h7	14	10,5	19,05	13°	23400	39000	350
K1324.11224	12 H7	24,5 h7	16	12	22,22	13°	32000	34500	300
K1324.11631	16 H7	31,5 h7	21	15	28,57	15°	52500	88000	230

**KIPP Kloubové ložisko tvarové řady E DIN ISO 12240-1**

Objednací číslo	D	D1	H	H1	K	$\alpha$	Nosnosti dynamicky N	Nosnosti staticky N
K1324.20614	6 -0,008	14 -0,008	6	4	10	13°	4000	9000
K1324.20816	8 -0,008	16 -0,008	8	5	13	15°	7000	15600
K1324.21019	10 -0,008	19 -0,009	9	6	16	12°	10000	23400
K1324.21222	12 -0,008	22 -0,009	10	7	18	11°	14000	32000
K1324.21630	16 -0,008	30 -0,009	14	10	25	10°	39000	65000

# Kloubové hlavice igubal® s kluzným uložením

vnější závit



### Materiál:

Těleso z materiálu igumid® G, kalota ložiska iglidur® W300.

### Provedení:

Černé.

### Příklad způsobu objednání:

K1465.105

### Upozornění:

Kloubová hlavice má velmi vysokou únavovou pevnost při střídavém namáhání, je necitlivá vůči nečistotám, prachu a žmolům, odolává korozi a chemikáliím. Hodí se pro rotující, kmitající a lineární pohyby. Připojovací rozměry vyhovují rozměrové řadě K podle DIN ISO 12240.

### Tolerance:

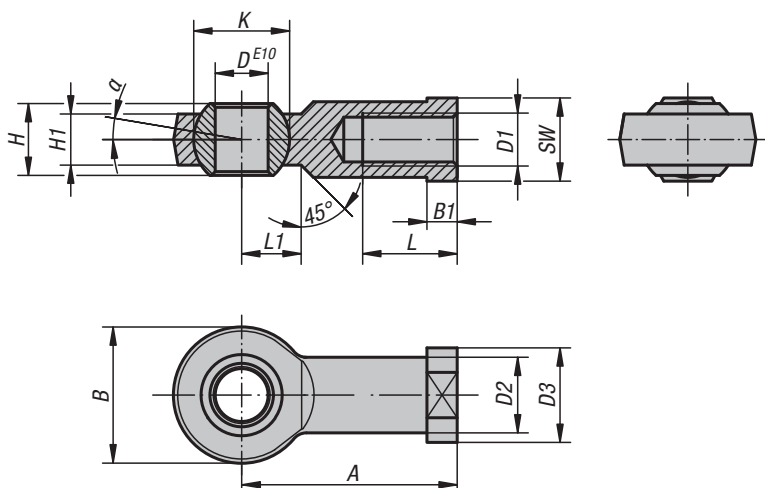
Otvor vnitřního kroužku má toleranci E10. Příslušný hřídel by měl mít toleranci mezi h6 a h9.

## KIPP Kloubové hlavice igubal® s kluzným uložením vnější závit

Objednací číslo pravý závit	Objednací číslo levý závit	D	D1	A	B	H	H1	K	L	$\alpha$	max. statické axiální zatížení N krátkodobě	max. statické axiální zatížení N dlouhodobě	max. příčné zatížení N krátkodobě	max. příčné zatížení N dlouhodobě
K1465.105	K1465.1051	5	M5	33	18	8	6	11,1	19	15°	800	400	80	40
K1465.106	K1465.1061	6	M6	36	20	9	7	12,7	21	14,5°	1000	500	100	50
K1465.108	K1465.1081	8	M8	42	24	12	9	15,8	25	12,5°	1700	850	200	100
K1465.110	K1465.1101	10	M10	48	30	14	10,5	19	28	12,5°	2500	1250	300	150
K1465.110125	K1465.1101251	10	M10x1,25	48	30	14	10,5	19	28	12,5°	2500	1250	300	150
K1465.112	K1465.1121	12	M12	54	34	16	12	22,2	32	12,5°	2700	1350	400	200
K1465.112125	K1465.1121251	12	M12x1,25	54	34	16	12	22,2	32	12,5°	2700	1350	400	200
K1465.114	K1465.1141	14	M14	61	38	19	13,5	25,25	36	12,5°	3400	1700	700	350
K1465.116	K1465.1161	16	M16	66	42	21	15	28,3	37	11,5°	3900	1950	800	400
K1465.116150	K1465.1161501	16	M16x1,5	66	42	21	15	28,3	37	11,5°	3900	1950	800	400
K1465.118150	K1465.1181501	18	M18x1,5	72	46	23	16,5	31,35	41	11,5°	4200	2100	1000	500
K1465.120	K1465.1201	20	M20	78	50	25	18	34,9	45	11,5°	6000	3000	1300	650
K1465.120150	K1465.1201501	20	M20x1,5	78	50	25	18	34,9	45	11,5°	6000	3000	1300	650

# Kloubové hlavice igubal® s kluzným uložením

vnitřní závit



### Materiál:

Těleso z materiálu igumid® G, kalota ložiska iglidur® W300.

### Provedení:

Černé.

### Příklad způsobu objednání:

K1466.106

## KIPP Kloubové hlavice igubal® s kluzným uložením vnitřní závit

Objednací číslo pravý závit	Objednací číslo levý závit	D	D1	D2	D3	A	B	B1	H	H1	K	L	L1	SW	α
K1466.104	K1466.1041	5	M4	9	12	27	18	4	8	6	11,1	10	9	9	15°
K1466.105	K1466.1051	5	M5	9	12	27	18	4	8	6	11,1	10	9	9	15°
K1466.106	K1466.1061	6	M6	10	13	30	20	5	9	7	12,7	12	10	11	14,5°
K1466.108	K1466.1081	8	M8	13	16	36	24	5	12	9	15,8	16	12	14	12,5°
K1466.110	K1466.1101	10	M10	15	19	43	30	6,5	14	10,5	19	20	14	17	12,5°
K1466.110125	K1466.1101251	10	M10x1,25	15	19	43	30	6,5	14	10,5	19	20	14	17	12,5°
K1466.112	K1466.1121	12	M12	18	22	50	34	6,5	16	12	22,2	22	16	17	12,5°
K1466.112125	K1466.1121251	12	M12x1,25	18	22	50	34	6,5	16	12	22,2	22	16	19	12,5°
K1466.114	K1466.1141	14	M14	20	25	57	38	8	19	13,5	25,25	25	18	22	11,5°
K1466.116	K1466.1161	16	M16	22	27	64	42	8	21	15	28,3	28	21	22	11,5°
K1466.116150	K1466.1161501	16	M16x1,5	22	27	64	42	8	21	15	28,3	28	21	22	11,5°
K1466.118150	K1466.1181501	18	M18x1,5	25	31	71	46	10	23	16,5	31,35	32	23	27	11,5°
K1466.120	K1466.1201	20	M20	28	34	77	50	10	25	18	34,9	33	25	30	11,5°
K1466.120150	K1466.1201501	20	M20x1,5	28	34	77	50	10	25	18	34,9	33	25	30	11,5°

### Upozornění:

Kloubová hlavice má velmi vysokou únavovou pevnost při střídavém namáhání, je necitlivá vůči nečistotám, prachu a žmolům, odolává korozi a chemikáliím. Hodí se pro rotující, kmitající a lineární pohyby.

Připojovací rozměry vyhovují rozměrové řadě K podle DIN ISO 12240.

### Tolerance:

Otvor vnitřního kroužku má toleranci E10. Příslušný hřídel by měl mít toleranci mezi h6 a h9.

Objednací číslo pravý závit	Objednací číslo levý závit	D1	max. statické axiální zatížení N krátkodobě	max. statické axiální zatížení N dlouhodobě	max. příčné zatížení N krátkodobě	max. příčné zatížení N dlouhodobě
K1466.104	K1466.1041	M4	1000	500	250	125
K1466.105	K1466.1051	M5	1000	500	250	125
K1466.106	K1466.1061	M6	1400	700	400	200
K1466.108	K1466.1081	M8	2100	1050	700	350
K1466.110	K1466.1101	M10	3100	1550	800	400
K1466.110125	K1466.1101251	M10x1,25	3100	1550	800	400
K1466.112	K1466.1121	M12	3600	1800	900	450
K1466.112125	K1466.1121251	M12x1,25	3600	1800	900	450
K1466.114	K1466.1141	M14	4000	2000	1000	500
K1466.116	K1466.1161	M16	4200	2100	1300	650
K1466.116150	K1466.1161501	M16x1,5	4200	2100	1300	650
K1466.118150	K1466.1181501	M18x1,5	4600	2300	1600	800
K1466.120	K1466.1201	M20	5400	2700	2100	1050
K1466.120150	K1466.1201501	M20x1,5	5400	2700	2100	1050