

Linsen - Flanschkopf - Schrauben

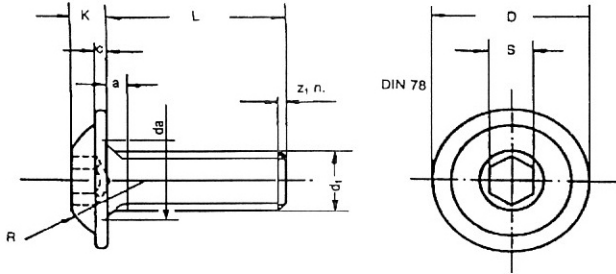
mit Innensechskant

Skrutka s čočkovou hlavou a přírubou

s vnútorným šesťhranom

ARTIKEL

903



10.9

FESTIGKEIT
OBERFLÄCHE

blank

d	M 3	M 4	M 5	M 6	M 8	M 10	M 12
c	0,7	0,8	0,9	1,2	1,5	1,8	2,4
D	6,9	9,4	11,8	13,6	17,8	21,9	24
k	1,65	2,2	2,75	3,3	4,4	5,5	6,6
s	2	2,5	3	4	5	6	8

l							
6	LG	LG					
8	LG	LG	LG	LG			
10	LG	LG	LG	LG	LG		
12	LG	LG	LG	LG	LG		
14	LG	LG	LG	LG	LG	LG	
15	LG	LG	LG	LG		LG	
16	LG	LG	LG	LG	LG	LG	
18	LG	LG	LG	LG	LG	LG	
20	LG	LG	LG	LG	LG	LG	
22		LG	LG	LG	LG	LG	
25		LG	LG	LG	LG	LG	
30		LG	LG	LG	LG	LG	
35				LG	LG	LG	
40				LG	LG	LG	

AUF ANFRAGE !