

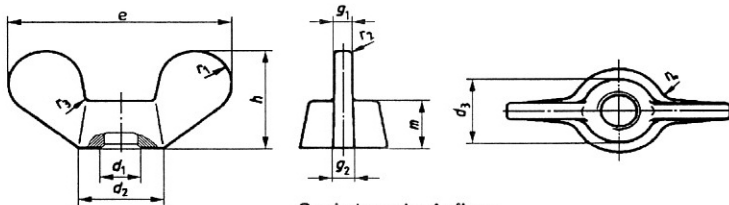
Flügelmuttern

Temperguß und amerikanische Form

Křídlová matica

DIN

315



Gewinde an der Auflage-
seite unter 120° bis auf
den Gewindedurchmesser
ausgesenkt.

Temperguß

MATERIAL

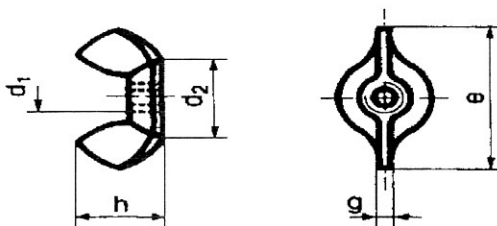
OBERFLÄCHE

blank

verz.

Temperguß

d 1	d 2	d 3	e	g 1	g 2	h	m	blank	verzinkt
M 3	8	6	20	1,6	2	10	5	LG	LG
M 4	8	7	20	1,9	2,3	10,5	4,6	LG	LG
M 5	11	9	26	2,3	2,8	13	6,5	LG	LG
M 6	13	11	33	2,3	3,3	17	8	LG	LG
M 8	16	12,5	39	2,8	4,4	20	10	LG	LG
M 10	20	16,5	51	4,4	5,4	25	12	LG	LG
M 12	23	19,5	65	4,9	6,4	33,5	14	LG	LG
M 14	28	-	72	6	-	36	14	LG	LG
M 16	29	23	73	6,4	7,5	37,5	17	LG	LG
M 20	35	29	90	6,9	8	46,5	21	LG	LG
M 22	36	-	90	7	9	45	20	LG	LG
M 24	44	37,5	110	9,4	10,5	56,5	25	LG	LG



amerikanische Form

d 1	d 2	e	g	h	verzinkt
M 4	8	17,6	1,6	8,6	LG
M 5	10,3	22,5	2,1	11	LG
M 6	12,7	27,8	2,5	13,6	LG
M 8	13,8	30,3	2,8	14,8	LG
M 10	16,5	36,2	3,3	17,7	LG
M 12	22,5	49,4	4,5	24,1	LG