

Scheiben

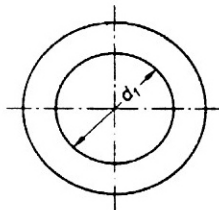
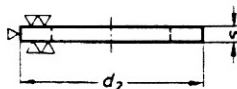
vorzugsweise für Zylinderschrauben

Podložka

pre skrutky s valcovou hlavou

DIN

433



	Stahl	
MATERIAL		
OBERFLÄCHE		
blank	verz.	gelb

metrisch	d 1	d 2	s	blank	verzinkt	gelb verzinkt
M 1,6	1,7	3,5	0,3		LG	
M 2	2,2	4,5	0,5	LG	LG	
M 2,5	2,7	5	0,5	LG	LG	LG
M 3	3,2	6	0,5	LG	LG	LG
M 3,5	3,7	7	0,5	LG	LG	
M 4	4,3	8	0,5	LG	LG	LG
M 5	5,3	9,5	1	LG	LG	LG
M 6	6,4	11	1,6	LG	LG	LG
M 8	8,4	15	1,6	LG	LG	LG
M 10	10,5	18	1,6	LG	LG	LG
M 12	13	20	2	LG	LG	LG
M 14	15	24	2	LG	LG	LG
M 16	17	27	2	LG	LG	
M 18	19	30	2,5	LG	LG	
M 20	21	33	2,5	LG	LG	