

DIN**466****Rändelmutter**

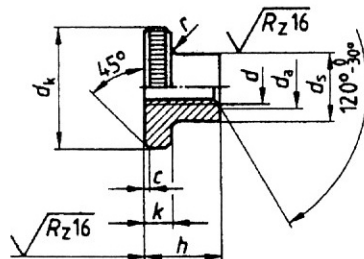
hohe Form

Vysoké rýhované matice

5

FESTIGKEIT
OBERFLÄCHE

blank



d	d_k	d_s	h	k	
M 3	12	6	7,5	2,5	LG
M 4	16	8	9,5	3,5	LG
M 5	20	10	11,5	4	LG
M 6	24	12	15	5	LG
M 8	30	16	18	6	LG
M 10	36	20	23	8	LG

Paketinhalte : M 3 bis M 8 - 100 Stück, M 10 - 50 Stück