

Sechskantmuttern mit Klemmteil

mit nichtmetallischem Einsatz

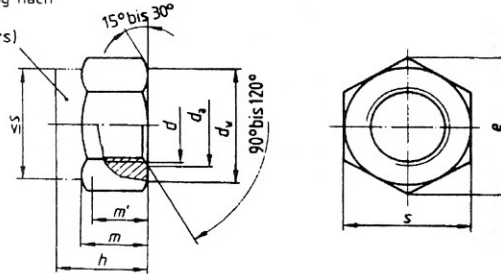
Samoistná matica

s polyamidovou vložkou

DIN

6924

Klemmteil
(Gestaltung nach
Wahl des
Herstellers)



8

FESTIGKEIT
OBERFLÄCHE

verz.

| d | e | h | m | s | | d | e | h | m | s | |
|------|-------|------|-------|-----|----|------|-------|------|------|----|----|
| M 3 | 6,01 | 4,5 | 2,15 | 5,5 | LG | M 18 | 29,56 | 20,6 | 15,1 | 27 | LG |
| M 4 | 7,66 | 6 | 2,9 | 7 | LG | M 20 | 32,95 | 22,8 | 16,9 | 30 | LG |
| M 5 | 8,79 | 6,8 | 4,4 | 8 | LG | M 22 | 37,29 | 24,5 | 18,1 | 34 | LG |
| M 6 | 11,05 | 8 | 4,9 | 10 | LG | M 24 | 39,55 | 27,1 | 20,2 | 36 | LG |
| M 8 | 14,38 | 9,5 | 6,44 | 13 | LG | M 27 | 45,2 | 31 | 22,5 | 41 | LG |
| M 10 | 17,77 | 11,9 | 8,04 | 16 | LG | M 30 | 50,85 | 32,6 | 24,3 | 46 | LG |
| M 12 | 20,03 | 14,9 | 10,37 | 18 | LG | | | | | | |
| M 14 | 23,35 | 17 | 12,1 | 21 | LG | | | | | | |
| M 16 | 26,75 | 19,1 | 14,1 | 24 | LG | | | | | | |

Sechskantmuttern mit Klemmteil

Ganzmetallmuttern

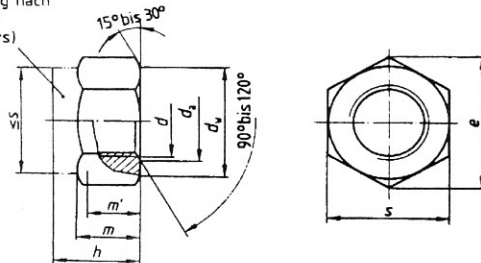
Samoistná matica

celokovová

DIN

6925

Klemmteil
(Gestaltung nach
Wahl des
Herstellers)



8

FESTIGKEIT
OBERFLÄCHE

verz.

| d | e | h | m | s | | d | e | h | m | s | |
|------|-------|-----|------|----|----|------|-------|----|------|----|----|
| M 4 | 7,66 | 4,2 | 2,2 | 7 | LG | M 14 | 23,35 | 14 | 7,7 | 21 | LG |
| M 5 | 8,79 | 5,1 | 2,75 | 8 | LG | M 16 | 26,75 | 16 | 8,8 | 24 | LG |
| M 6 | 11,05 | 6 | 3,3 | 10 | LG | M 18 | - | 18 | - | 27 | LG |
| M 8 | 14,38 | 8 | 4,4 | 13 | LG | M 20 | 32,95 | 20 | 11 | 30 | LG |
| M 10 | 17,77 | 10 | 5,5 | 16 | LG | M 24 | 39,55 | 24 | 13,2 | 36 | LG |
| M 12 | 20,03 | 12 | 6,6 | 18 | LG | M 30 | 50,85 | 30 | 16,5 | 46 | LG |