

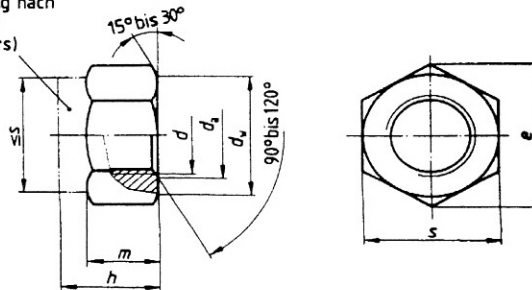
Sechskantmuttern mit Klemmteil

mit nichtmetallischem Einsatz
hohe Form

Samoistné matice

s polyamidovou vložkou
vysoká forma

Klemmteil
(Gestaltung nach
Wahl des
Herstellers)



DIN

982

8 10

FESTIGKEIT

OBERFLÄCHE

verz.

d	e	h	s	8	10
M 5	8,79	6,3	8	LG	LG
M 6	11,05	8	10	LG	LG
M 8	14,38	9,5	13	LG	LG
M 10	18,9	11,5	17	LG	LG
M 12	21,1	14	19	LG	LG
M 14	24,49	16	22	LG	LG
M 16	26,75	18	24	LG	LG
M 18	29,56	20	27	LG	LG
M 20	32,95	22	30	LG	LG
M 22	35,03	25	32	LG	LG
M 24	39,55	28	36	LG	LG
M 30	-	-	-	LG	

d x Steigung	e	h	s	8	10
M 12 x 1,5	21,1	14	19	LG	
M 14 x 1,5	24,49	16	22	LG	LG
M 16 x 1,5	26,75	18	24	LG	LG
M 18 x 1,5	29,56	20	27	LG	
M 20 x 1,5	32,95	22	30	LG	
M 22 x 1,5	35,03	25	32	LG	
M 24 x 1,5	39,55	28	36	LG	