

fischer svorníková kotva FB

Technická data



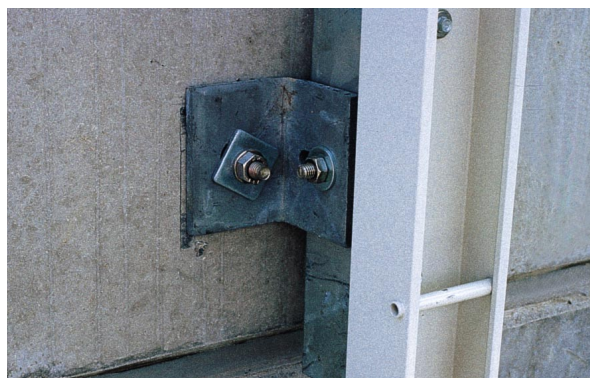
FB – ušlechtilá ocel A4 (materiál 1.4401)

Typ	do katalogové č.	do Ø vrátku mm	id min. hloubka vyvrtávaného otvoru v mm při průchozí montáži	hv min. hloubka ukotvení mm	l celková délka kotvy mm	da max. užitná délka mm	SW velikost klíče	MD utahovací moment Nm	balení kusů
FB 6/10 A4	51142	6	65	40	68	10	10	7,5	50
FB 8/10 A4	51144	8	65	40	72	10	13	15	50
FB 8/50 A4	51148	8	105	40	112	50	13	15	25
FB 10/15 A4	51041	10	85	50	94	15	17	45	20
FB 10/50 A4	51042	10	120	50	129	50	17	45	20
FB 12/20 A4	51047	12	105	60	114	20	19	65	20
FB 12/50 A4	51049	12	135	60	144	50	19	65	20
FB 16/25 A4	51082	16	135	80	148	25	24	110	10
FB 16/50 A4	51083	16	160	80	173	50	24	110	10

Výpočtová zatížení jednotlivé kotvy v betonu s trvalými trhlínkami (tlaková zóna) pro namáhání v tahu, příčném tahu z každého úhlu a příslušné parametry hmoždinek a rozměry konstrukčních dílů.

Typ/závit		FB 6 A4	FB 8 A4	FB 10 A4	FB 12 A4	FB 16 A4
Výpočtová zatížení jedné kotvy (kN)	B25	1,5	2,8	4,0	5,7	8,4
	B35	1,8	3,5	4,8	6,5	9,5
Povolený ohyb. moment	M_{zul} (Nm)	3,8	9,4	18,7	32,7	83,1
Osová vzd./ šířka konstr. dílu	a/b (cm)	16	26	30	36	46
Vzdálenost od okrajů	a_r (cm)	8	13	15	18	23
Min. tloušťka konstr. dílu	min. d = (cm)	15	15	20	22	25
Hloubka ukotvení	h_v (mm)	40	40	50	60	80
Průchozí otvor v připojovaném konstr. dílu není-li zohledněn osvědčení o ohybu	min. (mm)	6,5	8,5	10,5	13,0	17,0
	max. (mm)	7	9	12	14	18
Krouticí moment	M_D = (Nm)	7,5	15	45	65	110
Redukční koeficient povoleného zatížení, jestliže se v oblasti ukotvení nachází výztuž s osovou vzdáleností menší než 15 cm		0,7	0,75	0,75	0,8	0,9

Příklady použití



Certifikováno

