

fischer natloukací kotva typ FNA

Pro narážecí montáž, která snižuje náklady.

Použití

Vhodná pro:

beton \geq B15.



K upevnění:

latí, hranolů, lišt, spodních konstrukcí ze dřeva, kovových profilů, řetězů, lan, děrovaných pásů, drátěných závěsů, prodlužovacích matic se závitovými tyčemi, požárních stěn, klimatizačních potrubí, lehkých podvěšených stropů atd.

- 1 FNA s plochou hlavou
- 2 FNA se závitem M6 a M8
- 3 FNA s okem
- 4 FNA s hákem
- 5 FNA pro upevnění kolejniček

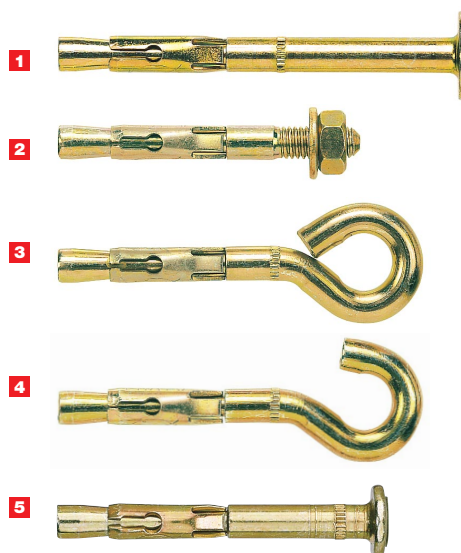
Materiál: galv. pozinkovaná nebo nerezová ocel A4

Popis

Natloukací kotva fischer FNA je vždy ten správný upevňovací prvek, když jde o rychlou montáž.

- Malá vrtaná díra, průměr pouze 6 mm
- Snadná narážecí montáž, dva úderů kladivem.
- Všechna připojení, která jsou na stavbě třeba.
- Stavebně technické osvědčení pro větší bezpečnost.
- $F_{výp} = 0,5$ kN při hloubce ukotvení 30 mm
- $F_{výp} = 0,8$ kN při hloubce ukotvení 40 mm

Kotva je osvědčena pro upevnění požárních stropů podle DIN 4102.



Výhody

Kotva FNA s plochou hlavou:

Pro laťování a kovové závěsy. Plochou hlavu lze snadno jedním úderem zapustit do dřeva. Na kovových dílech přiléhá celou plochou a čistě začištuje díru. Větší užité délky přemostují nenosné vrstvy.

Kotva typ FNA se závitem M6 + M8:

Pro všechny rozpojitelné spoje bez připojení, které se musí dotahovat. Přímé připojení potrubních objímek a závitových tyčí přes prodlužovací matice. Velké užité délky dovolují přemostění nenosných vrstev, jako je omítka nebo izolace.

Kotva typ FNA s okem:

K ukotvení drátěných závěsů, děrovaných pásů, lan nebo řetězů.

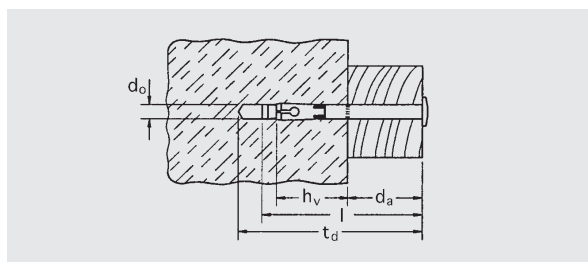
Kotva s hákem:

K zavěšení řetězů, závěsných ok lamp, smyček lan, kruhů nebo dalších uzavřených dílů.

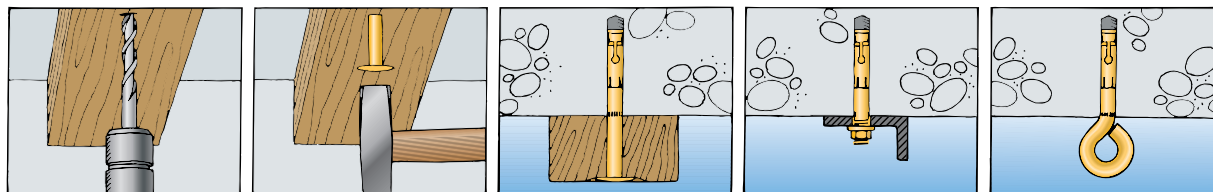
FNA pro upevnění konzolí:

Speciální natloukací kotva pro rychlé upevnění lehkých kolejniček. Pro montáž s vrtacím kladivem slouží přípravek, který se nasazuje na vrtačku.

Certifikováno



Montáž



fischer natloukáací kotva typ FNA

Technická data



s hříbovou hlavou Ø 15 mm

Typ	pozink ocel katal.č.	A4 nerez ocel katal.č.	spec. nerez ocel katal.č.	d _o vrtáku mm	t _d min. hloubka u montáže přes předmět mm	h _v min. hloubka ukot- vení mm	l délka hmož- dinky mm	d _a max. užitná délka mm	M velikost závitů mm	SW klíč	balení kusů
FNA 6 x 30/ 5	50938	77802	77807	6	50	30	45	5	M 6	10	100
FNA 6 x 30/ 30	50940	77805	77808	6	75	30	71	30	M 8	13	50
FNA 6 x 30/ 50	50942		77807	6	95	30	91	50	M 8	13	50
FNA 6 x 30/ 75	50941			6	115	30	111	75	M 8	13	50
FNA 6 x 30/100	50943			6	150	30	145	100	M 8	13	50
FNA 6 x 30/120	50944			6	170	30	165	120	M 8	13	50
FNA 6 x 40/ 5	50936			6	60	40	55	5	M 8	13	50



se závitem M 6 a M 8

FNA 6 x 30 M 6/5**	50920	77806	77809	6	50	30	52	5	M 6	10	100
FNA 6 x 40 M 8/5**	50951			6	55	40	55	5	M 8	13	50

** max. utahovací moment = 4 Nm.



okem Ø 10 mm

FNA 6 x 30 OE	50922			6	45	30	64				50
---------------	-------	--	--	---	----	----	----	--	--	--	----



hákem Ø 10 mm

FNA 6 x 30 H	50921			6	45	30	64				50
--------------	-------	--	--	---	----	----	----	--	--	--	----



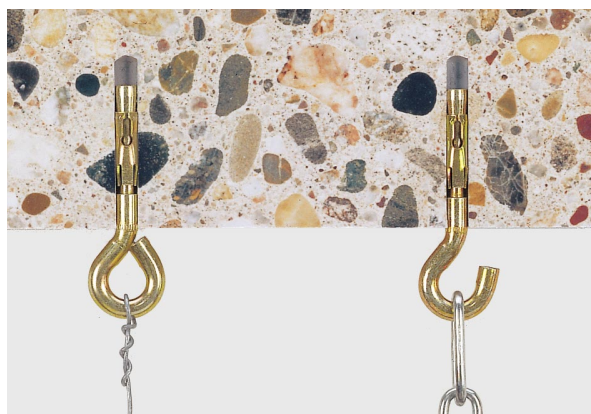
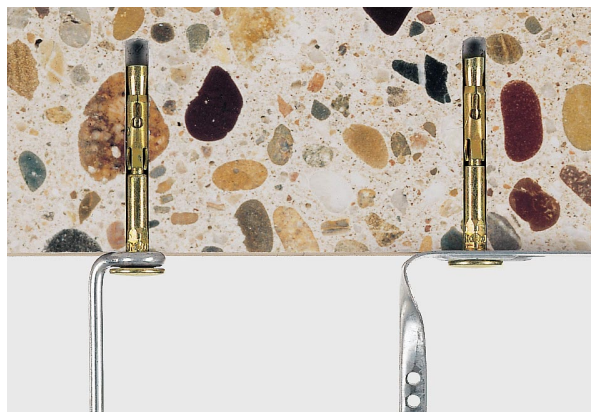
kotva pro upevnění kolejniček

FNA 6 x 40 S	50947			6	60	40	55	5			50
--------------	-------	--	--	---	----	----	----	---	--	--	----

Výpočtová zatížení pro osový tah, sřích a šikmý tah pod libovolným úhlem. Technické, stavební a montážní údaje. Pro beton B25.

Typ		FNA 6x30 M6	FNA 6x30 OE	FNA 6x30	FNA 6x40 M6	FNA 6x40 M8	FNA 6x40
Tah v jednom závěsu	F	[kN]	0,5		0,8		
Tah skupiny min. dvou kotev	F	[kN]	-		1,5		
Ohybový moment	M _B	[Nm]	1,1	-	2,2		
Max. utahovací moment	T _{inst}	[Nm]	-	4	-	4	
Průměr vrtání		[mm]	6		6		
Otvor v připojovaném materiálu		[mm]	6,6	-	6,6	9	
Hloubka vrtání	t	[mm]	45		55		
Efektivní hloubka ukotvení	h _v	[mm]	30		40		
Rozteč kotev ve skupině	a	[mm]	-		6		
Rozteč samostatných kotev	a ₂	[mm]	180		240		
Vzdálenost kotev a skupiny kotev od okraje	a _r	[mm]	100		100		
Min. tloušťka stavebního prvku	d =	[mm]	100		100		

Příklady použití



Ocelové kotvy