

fischer kovová hmoždinka typ HM

S metrickými šrouby.

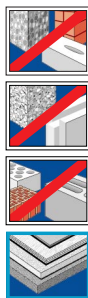
Použití

Vhodná pro:

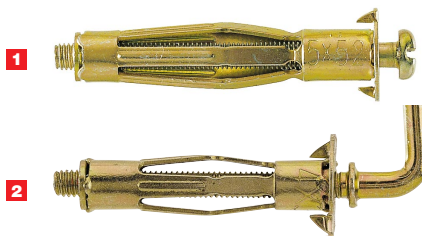
sádkarton, sádrovláknité desky, dřevotřísku, desky z vláknocementu, lehké stavební desky z dřevěné vlny, desky z tvrdých vláken, stropy z dutinových cihel, železobetonové vložkové stropy, stropy s dutinovou vložkou atd.

K upevnění:

osvětlovacích těles, regálů, patních lišt, spínačů, závěsných skříněk, kolejnic na záclony, kabelových kanálů, obrazových rámu, boilerů, věšáků atd.



- 1 HM-S s metrickým šroubem
- 2 HM-H s úhlovým hákem



Popis

Dutinová kovová hmoždinka HM se používá pro montáž do dutinových stěn, obložených sádkartonem, překližkou nebo dřevotřískou, a pro montáž do dutinového zdiva, stropů s dutinovými vložkami a zavěšených stropů. Díky rozepřeným vzpěrným prvkům se dosahují vysoké hodnoty pevnosti upevnění.

Kromě verze s metrickým šroubem se dodávají také varianty s kruhovým hákem, úhlovým hákem a šroubem s okem.

Montážní pokyny

■ Nasazení pomocí montážních kleští:

- V závislosti na tloušťce desky se zvolí vhodná dutinová hmoždinka.
- Připraví se vrtaná díra, viz tabulka.
- Dutinová hmoždinka se pomocí kleští vsadí a rozepře.
- Přdemontovaný šroub se vyšroubuje.
- Upevňovaný předmět se nasadí a šroub se zašroubuje.
- Hmoždinka HM 8 x 55 SS se nasazuje pomocí speciálních kleští HM Z1.

■ Montáž verze HM-S pomocí šroubováku nebo šroubováku na baterii (nelze použít pro přímou montáž do sádkartonu - rozevření hmoždinky musí být přes pevnou podložku):

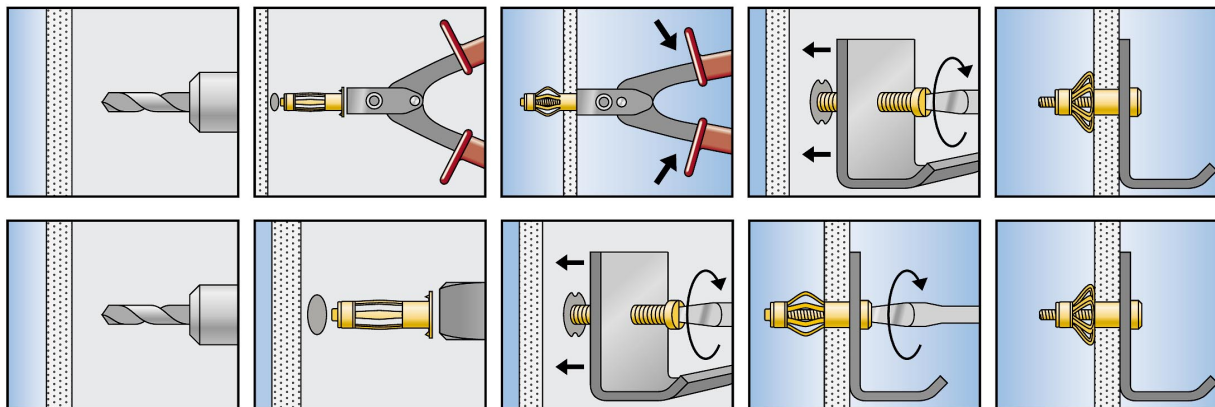
- V závislosti na tloušťce desky se zvolí vhodná dutinová hmoždinka.
- Připraví se vrtaná díra, viz tabulka.
- Dutinová hmoždinka se narazí kladivem.
- Upevňovaný předmět se nasadí a pomocí přiloženého šroubu a šroubováku/šroubováku na baterii se upevní.
- Montáž je řádně ukončena, pokud lze šroub zašroubovat pevně.

Certifikováno



Hm pro deskové materiály

Montáž



HMOŽDINKY PRO DESKOVÉ MATERIÁLY

fischer kovová hmoždinka typ HM

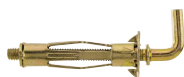
Technická data



HM-S – galvanicky pozinkovaná, se šroubem

Typ	katalogové č.	do ∅ vrátku mm	t min. hloubka vrtané díry mm	l délka hmož- dinky mm	ls šroub ∅ x mm	dp max. tloušť. desky mm	da max. tloušť. předmětu mm	balení kusů
HM 4 x 32 S	62306	8	42	32	M 4 x 40	3–13	16	50
HM 4 x 46 S	62307	8	56	46	M 4 x 52	5–18	23	50
HM 4 x 59 S	62308	8	69	59	M 4 x 66	35–42	16	50
HM 5 x 37 S	62310	12	47	37	M 5 x 45	6–15	19	50
HM 5 x 52 S	62311	12	62	52	M 5 x 60	7–21	24	50
HM 5 x 65 S	62312	12	75	65	M 5 x 73	20–34	24	50
HM 6 x 37 S	62314	13	47	37	M 6 x 45	6–15	14	50
HM 6 x 52 S	62315	13	62	52	M 6 x 60	10–21	24	50
HM 6 x 65 S	62328	13	75	65	M 6 x 70	20–34	24	50
HM 6 x 80 S	62316	13	90	80	M 6 x 88	38–50	24	50
HM 8 x 55 SS*	62329	13	65	55	M 8 x 60	10–21	24	50

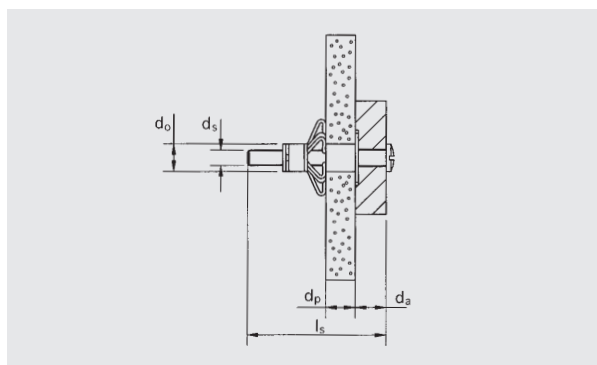
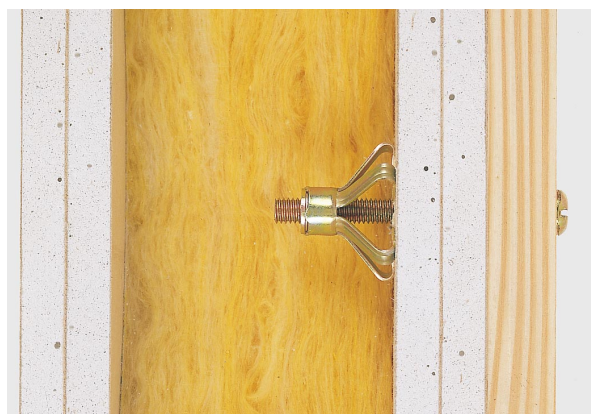
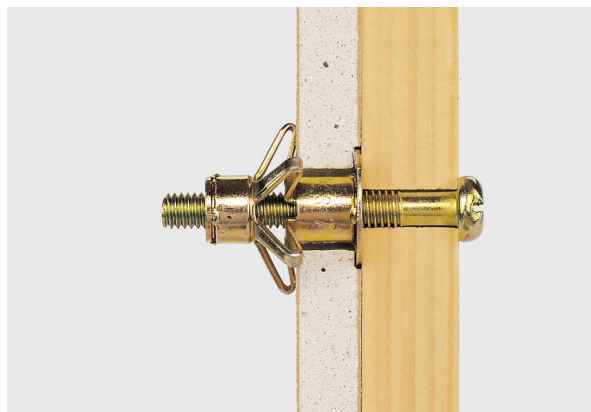
* Se šestihranným šroubem



HM-H – galvanicky pozinkovaná, s úhlovým hákem

Typ	katalogové č.	do ∅ vrátku mm	t min. hloubka vrtané díry mm	l délka hmož- dinky mm	ls šroub ∅ x mm	dp max. tloušť. desky mm	balení kusů
HM 4 x 32 H	62318	8	42	32	4 x 40	3–13	50
HM 5 x 65 H	62326	12	75	65	5 x 70	20–34	50

Příklady použití



Montážní kleště

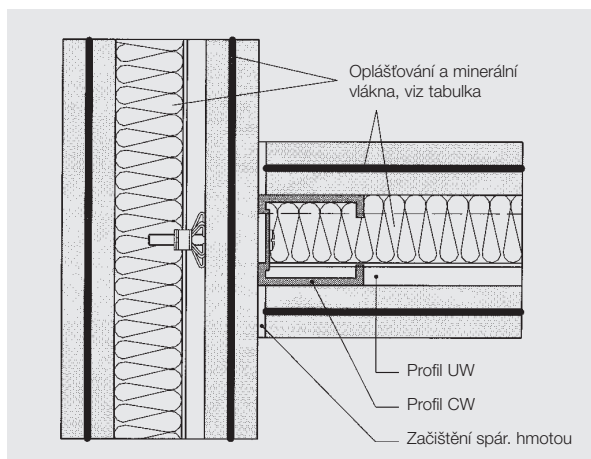


HM Z 1 – speciální kleště



HM Z 2 – kleště pro kutily

Typ	katalogové č.	balení kusů
HM Z 1	62320	1
HM Z 2	62321	1



Hm. pro deskové materiály